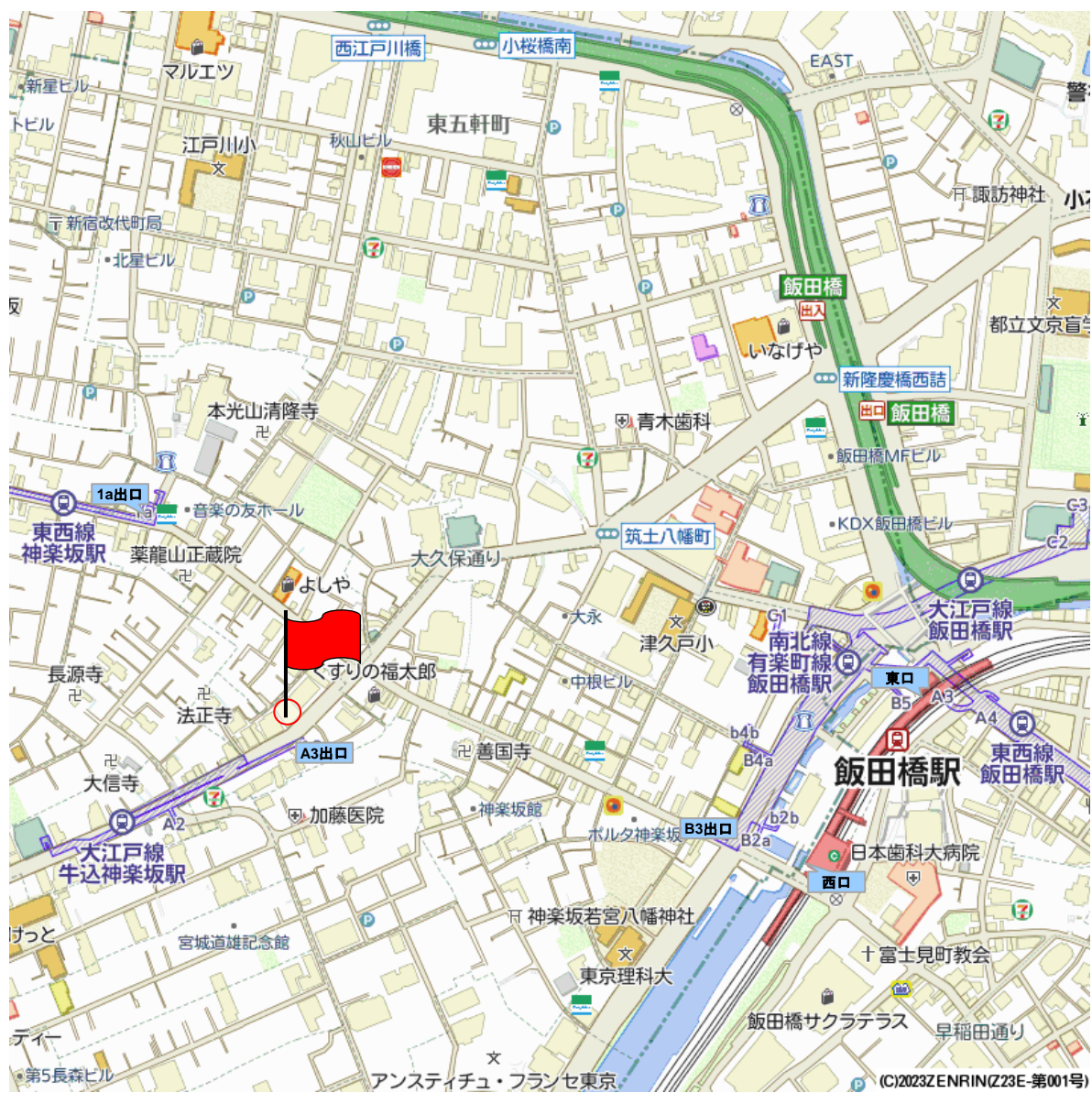


## 現地案内図



- 都営大江戸線「牛込神楽坂」駅 A3出口 徒歩2分
- 東京メトロ東西線「神楽坂」駅 1a出口 徒歩5分
- 東京メトロ南北線・有楽町線・東西線、都営大江戸線「飯田橋」駅 B3出口 徒歩7分
- JR中央・総武線「飯田橋」駅 西口 徒歩9分

# 87ビルディング岩戸町



### お問い合わせ先

媒介 東京都知事(6) 第74616号



## 株式会社 エム・イス・ビルサポート

MS BUILDING SUPPORT CO.,LTD

〒104-0061 東京都中央区銀座4-6-1 銀座三和ビル5階

<https://www.msbs.co.jp/>

TEL:03-3564-5615







都営大江戸線「牛込神楽坂」駅 徒歩2分！大久保通り沿い。  
風情がある街並みで人気の神楽坂通りに近く、「飯田橋」駅も徒歩圏内です。

## セールスポイント

## LOCATION

都営大江戸線 「牛込神楽坂」駅 A3出口へ 徒歩 <b>2</b> 分	東京メトロ副東西線 「神楽坂」駅 1a出口へ 徒歩 <b>5</b> 分	東京メトロ南北線・有楽町線・東西線 都営大江戸線 「飯田橋」駅 B3出口へ 徒歩 <b>7</b> 分	JR中央・総武線 「飯田橋」駅 西口へ 徒歩 <b>9</b> 分
---	--	--	---

## FACILITY

 空調 個別空調	 配線方法 2WAYフロアダクト	 天井高 2,300mm	 通信 光ケーブル MDFまで引込済	 セキュリティ 機械警備	 駐車場 機械式
---	--	--	---	---	--

## 募集区画

階数	契約面積	用途	賃料(坪単価)	共益費(坪単価)	敷金	入居時期	その他設備概要
5階	55.91坪 184.84㎡ (グロス)	事務所	未定	込	賃料の12ヶ月分	2024年6月28日	天井高2,300mm 2WAYフロアダクト 個別空調

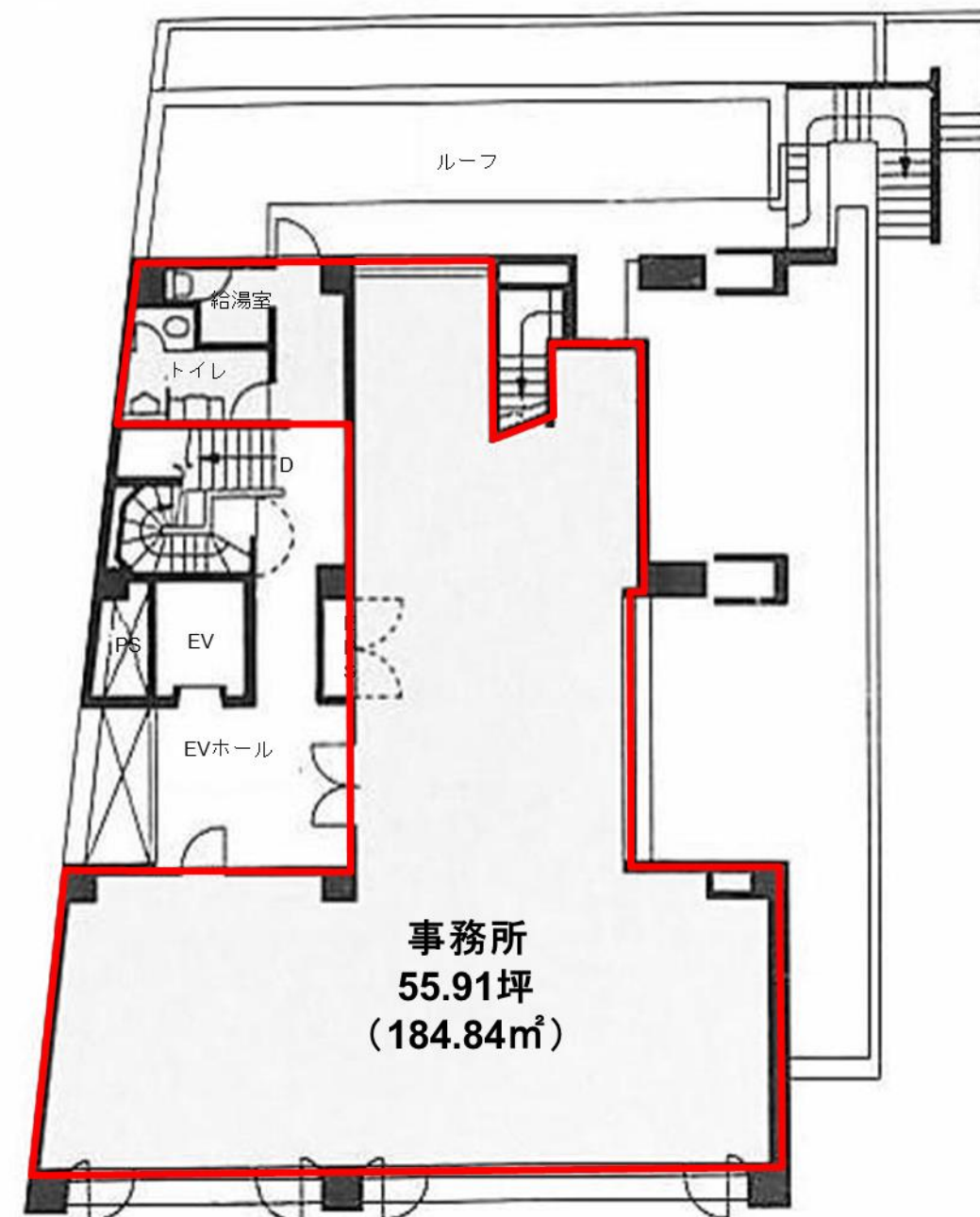
※消費税別途 ※定期借家契約5年(契約期間・中途解約相談可) ※礼金・償却費無し

## 物件概要

建物概要		設備概要	
ビル名称	87ビルディング岩戸町	エレベーター	1基 11人乗 750kg(日立)
所在地	東京都新宿区岩戸町4番地	光ケーブル	MDFまで引込済
交通	都営大江戸線「牛込神楽坂」駅 A3出口 徒歩2分 東京メトロ東西線「神楽坂」駅 1a出口 徒歩5分 東京メトロ南北線・有楽町線・東西線、都営大江戸線 「飯田橋」駅 B3出口 徒歩7分 JR中央・総武線「飯田橋」駅 西口 徒歩9分	空調設備	個別空調
構造・規模	鉄骨鉄筋コンクリート造 地下1階地上7階建	警備	機械警備(富士警備保障)
用途	事務所	正面入口	全日 7:00~21:00/開 時間外はテンキー操作(暗証番号)にて入館可
敷地面積	612.68㎡(185.33坪)	駐車場	【機械式】5台/空き無し 全長/5,600mm 全幅/2,050mm 全高/1,500mm 重量/2,200kg *寸法内であっても車種によっては入庫できない場合があります。
延床面積	2,707.00㎡(818.86坪)	備考	
竣工	1987年5月		
設計	有限会社山下徹郎建築設計事務所		
施工	前田建設工業株式会社		

## 平面図

5F



\* 図面と現状が異なる場合には現況を優先とさせていただきます。

