

## ロケーション



所在地 東京都港区赤坂三丁目9番18号



## アクセス

東京メトロ	銀座線・丸ノ内線	「赤坂見附」駅	出口A	徒歩1分
東京メトロ	半蔵門線・南北線・有楽町線	「永田町」駅	出口7・8	徒歩3分
東京メトロ	千代田線	「赤坂」駅	出口1	徒歩8分

# BIC赤坂ビル



## お問い合わせ



株式会社 エム・エス・ビルサポート

MS BUILDING SUPPORT CO.,LTD

〒104-0061 東京都中央区銀座 4-6-1 銀座三和ビル5階  
TEL:03-3564-5615 / www.msbs.co.jp

【媒介】 東京都知事 (6) 第74616号

# 赤坂見附駅すぐ目の前、活気ある街並みが魅力 視認性が高く、青山通り沿いに立地

銀座線・丸ノ内線「赤坂見附」駅から徒歩1分、「永田町」駅・「赤坂」駅にも近くアクセス抜群。  
地下1階・1階には飲食店舗が入居。  
事務所・サービス店舗・物販店舗相談！

## 募集区画

階数	契約面積【グロス】	用途	賃料（月額）	共益費（月額）	敷金	入居時期	その他
5階	36.41坪 (120.38㎡)	事務所	943,000円	込	賃料の6ヶ月分	即日	※保証会社加入必須
8階	36.41坪 (120.38㎡)	事務所	943,000円	込	賃料の6ヶ月分	即日	※保証会社加入必須 ※ご入居にあたり、天井を 不燃材で敷設する必要があります。

※消費税別途 ※定期借家契約5年／再契約応相談（再契約料無し） ※礼金・償却費無し

◆スケルトン 空調設備・給排水設備・ガス有り

◆内装費用 500万円（税込）オーナー負担

ただし、定期借家契約5年間未滿に解約及び解除になった場合は、内装費用の全額ご返金に加えて、賃料2ヶ月相当額の違約金をお支払いいただきます。

## 物件概要

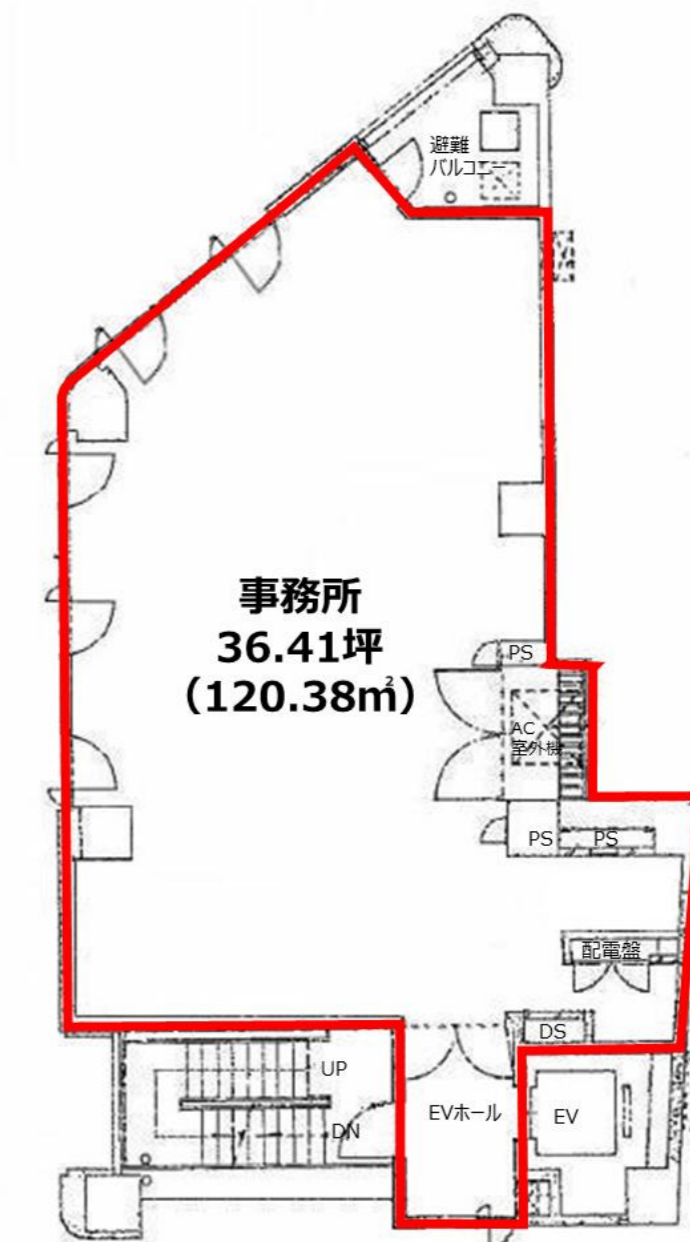
建物概要		設備概要	
ビル名	BIC赤坂ビル	エレベーター	1基（11人乗） [三菱]
所在地	東京都港区赤坂三丁目9番18号	光ケーブル	MDFまで引込済
構造	鉄筋鉄骨コンクリート造	空調設備	個別空調
規模	地下1階 地上9階建	警備	機械警備（ALSOK）
敷地面積	182.63㎡ （55.24坪）	正面入口	【全日】7:00～22:30／開 時間外はエントランス横外階段より暗証番号で2階まで上がり入館可
延床面積	1,275.43㎡ （385.81坪）	駐車場	無し
竣工	1980年7月 ※耐震診断の結果、新耐震基準を満たす	天井高	スケルトン 階高 3,450mm 想定天井高 約2,450mm
設計	戸田建設株式会社	電気容量	【5階】電灯 75A 動力 40A 【8階】電灯 75A 動力 40A・20A
施工	戸田建設株式会社	給排水	給水 40A 排水 30A
		ガス	20A
		備考	

※2025年12月25日現在

## 平面図

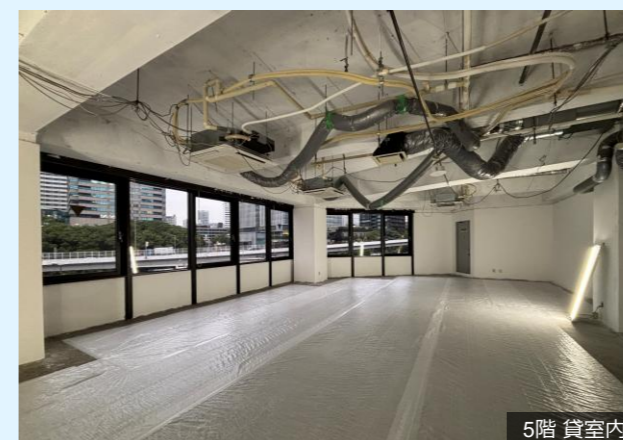
5・8階

青山通り



※図面と現状が異なる場合には現況を優先とさせていただきます

## 貸室写真



5階 貸室内



5階からの眺望