

ロケーション



所在地 東京都渋谷区神宮前六丁目10番11号



アクセス

東京メトロ	千代田線・副都心線	「明治神宮前」駅	7番出口	徒歩2分
JR	山手線	「原宿」駅	東口	徒歩6分
東京メトロ	銀座線・半蔵門線・千代田線	「表参道」駅	A1出口	徒歩9分

原宿ソフィアビル



お問い合わせ



株式会社 エム・エス・ビルサポート

MS BUILDING SUPPORT CO.,LTD

〒104-0061 東京都中央区銀座 4-6-1 銀座三和ビル5階
TEL:03-3564-5615 / www.msbs.co.jp

媒介 東京都知事 (6) 第74616号

「明治神宮前」駅から徒歩2分 神宮前交差点に近く、明治通りに面した好立地 カーテンウォールの美しい外観で視認性良好！

明治神宮御苑・代々木公園や原宿・表参道に近く、自然とトレンドが共存するロケーション。
1フロア約71坪。明治通り側の窓面大きく明るい室内。

募集区画

階数	契約面積【ネット】	用途	賃料（坪単価）	共益費（坪単価）	敷金	入居時期
5階	71.64坪 (236.83㎡)	事務所	未定	@4,500円	賃料の12ヶ月分	相談

※消費税別途 ※普通借家契約2年 ※礼金・償却費・更新料無し

◆LED照明

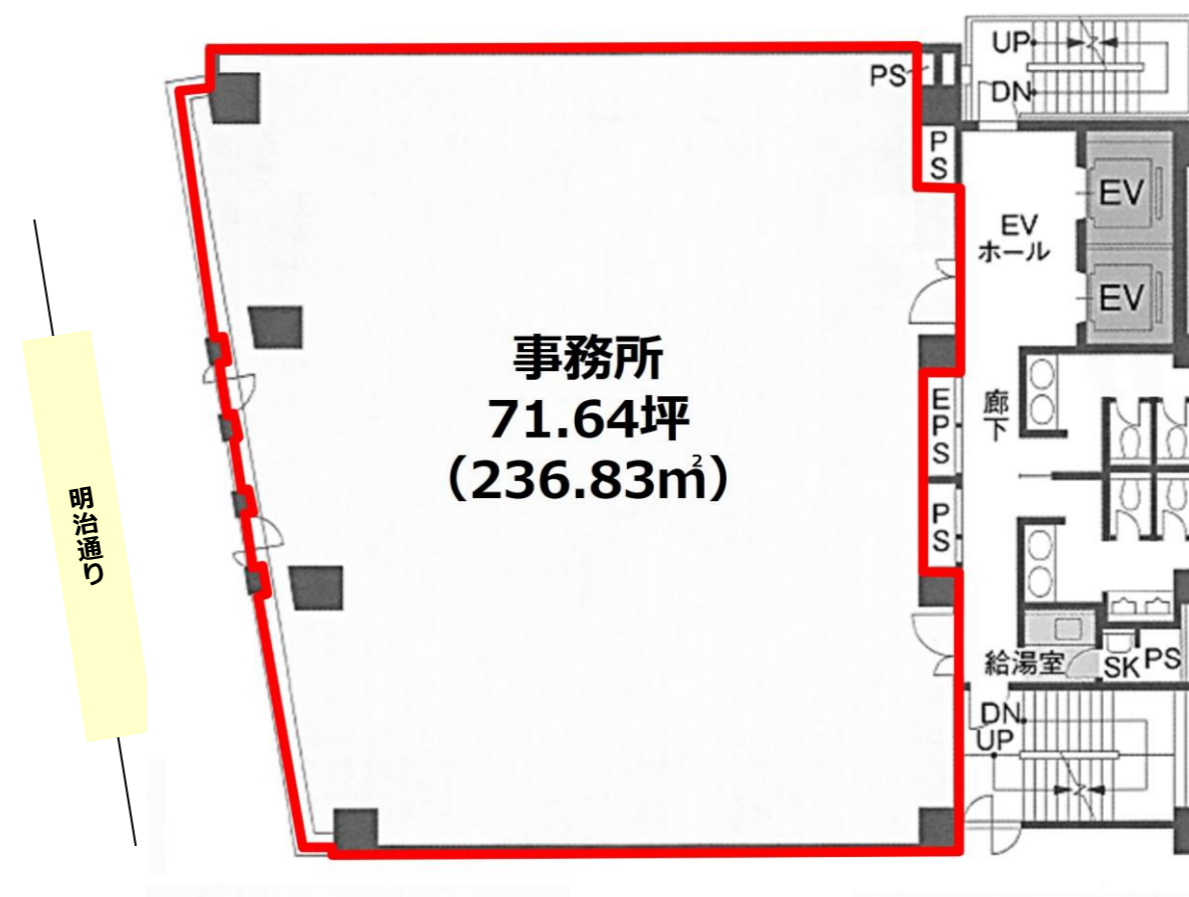
物件概要

建物概要		設備概要	
ビル名	原宿ソフィアビル	エレベーター	2基（9人乗/600kg）【東芝】
所在地	東京都渋谷区神宮前六丁目10番11号	光ケーブル	MDFまで引込済
構造	鉄骨鉄筋コンクリート造	空調設備	個別空調
規模	地上7階建	警備	機械警備（スターツファシリティサービス）
敷地面積	443.94㎡（134.29坪）	正面入口	【平日】7:00~19:00/開 【土日祝日】閉 時間外は通用口よりセキュリティーカードにて入館可
延床面積	2,208.53㎡（668.08坪）	駐車場	無し
竣工	1993年9月	配線方法	OAフロア 60mm
設計	清水建設株式会社一級建築士事務所	天井高	2,635mm
施工	清水建設株式会社	備考	喫煙所有り

※2026年4月15日現在

平面図

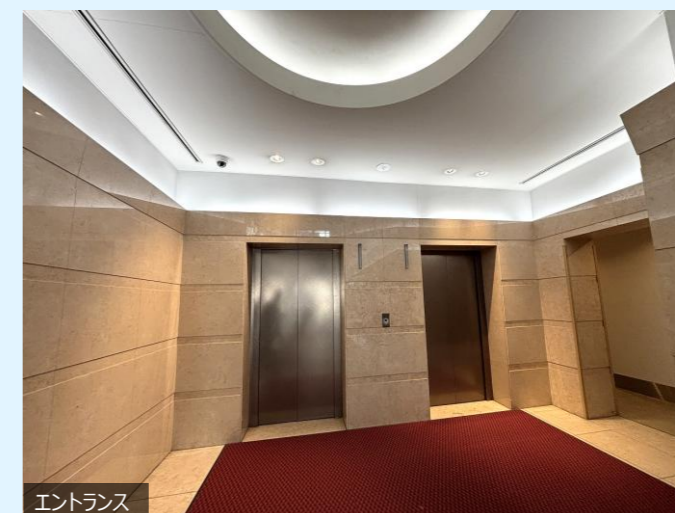
5階



※図面と現状が異なる場合には現況を優先とさせていただきます



館内写真



エントランス