

HOUSE 2717

住居区画



- 東京メトロ副都心線「北参道」駅 2番出口 徒歩4分
- JR中央・総武線「千駄ヶ谷」駅 徒歩10分
- 都営大江戸線「国立競技場」駅 A4出口 徒歩10分
- 東京メトロ銀座線「外苑前」駅 3番出口 徒歩14分



お問い合わせ先

媒介 東京都知事(6) 第74616号



株式会社 エム・エス・ビルサポート

MS BUILDING SUPPORT CO.,LTD

〒104-0061 東京都中央区銀座4-6-1 銀座三和ビル5階

<https://www.msbs.co.jp/>

TEL:03-3564-5615

東京メトロ副都心線「北参道」駅から徒歩4分。閑静な住宅街に佇むシンプルモダンな外観。

※SOHO利用ご相談

セールスポイント

ACCESS

東京メトロ副都心線
「北参道」駅利用
「渋谷」駅へ **4**分

※所要時間に乗換え時間は含まれません。





LOCATION

東京メトロ副都心線
「北参道」駅 2番出口へ
徒歩 **4**分

JR中央・総武線
「千駄ヶ谷」駅へ
徒歩 **10**分

都営大江戸線
「国立競技場」駅 A4出口へ
徒歩 **10**分

FACILITY

 エアコン *リビングダイニング2基 *洋室各1基	 ガスオーブン	 ガスコンロ4口	 浴室追焚機能
--	---	--	---

募集区画

階数	契約面積	用途	賃料	共益費	敷金	入居時期	その他設備概要
3階 301号室	38.11坪 (126.01㎡)	住居	相談	込	賃料の4ヶ月分	即日	エアコン5基 照明器具設置無/ダウンライト有 フローリング(廊下・リビングダイニング) タイルカーペット(洋室)

※契約形態：住居契約 ※契約期間：2年 ※礼金・更新料・償却：無し
※ペット飼育不可・ピアノその他楽器等使用不可

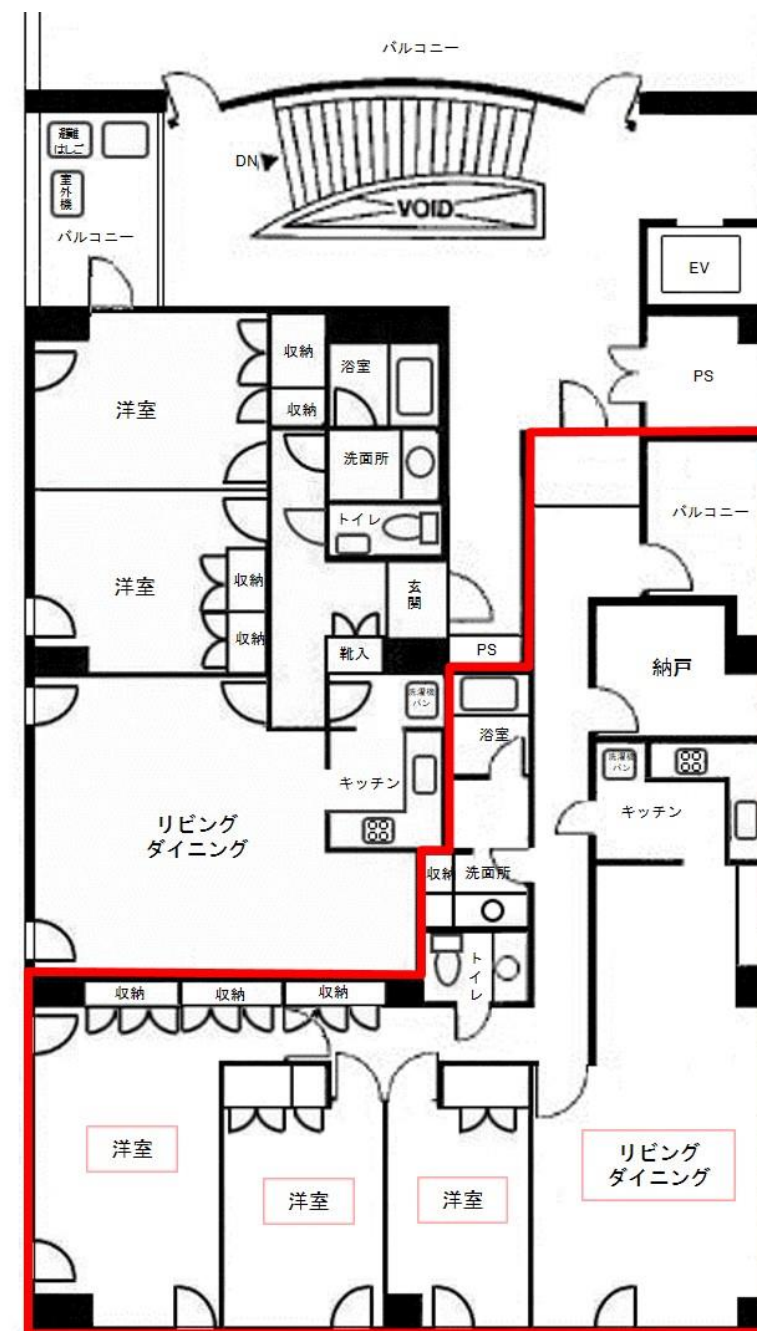
物件概要

建物概要		設備概要	
ビル名称	HOUSE 2717	エレベーター	1基 6人乗 (東芝)
所在地	東京都渋谷区千駄ヶ谷二丁目7番9号	光ケーブル	MDFまで引込済
交通	東京メトロ副都心線「北参道」駅 2番出口 徒歩4分 JR中央・総武線「千駄ヶ谷」駅 徒歩10分 都営大江戸線「国立競技場」駅 A4出口 徒歩10分 東京メトロ銀座線「外苑前」駅 3番出口 徒歩14分	空調設備	個別空調
構造・規模	鉄筋コンクリート造 地下1階地上4階建	警備	機械警備(セノン)
用途	事務所・共同住宅	正面入口	平日土 7:00~22:00/開 日祝日/閉 時間外は通用口よりセキュリティカードにて入館可
敷地面積	468.37㎡(141.68坪)	駐車場	【平面式】2台/満車
延床面積	1,400.38㎡(423.61坪)	備考	
竣工	1988年6月		
設計	フジタ工業株式会社(現:株式会社フジタ)		
施工	フジタ工業株式会社(現:株式会社フジタ)		

平面図

301号室

専有面積
126.01㎡/3LDK



※図面と現状が異なる場合には現況を優先とさせていただきます。



明るく開放的なリビングルーム



清潔で使い勝手の良いキッチン

