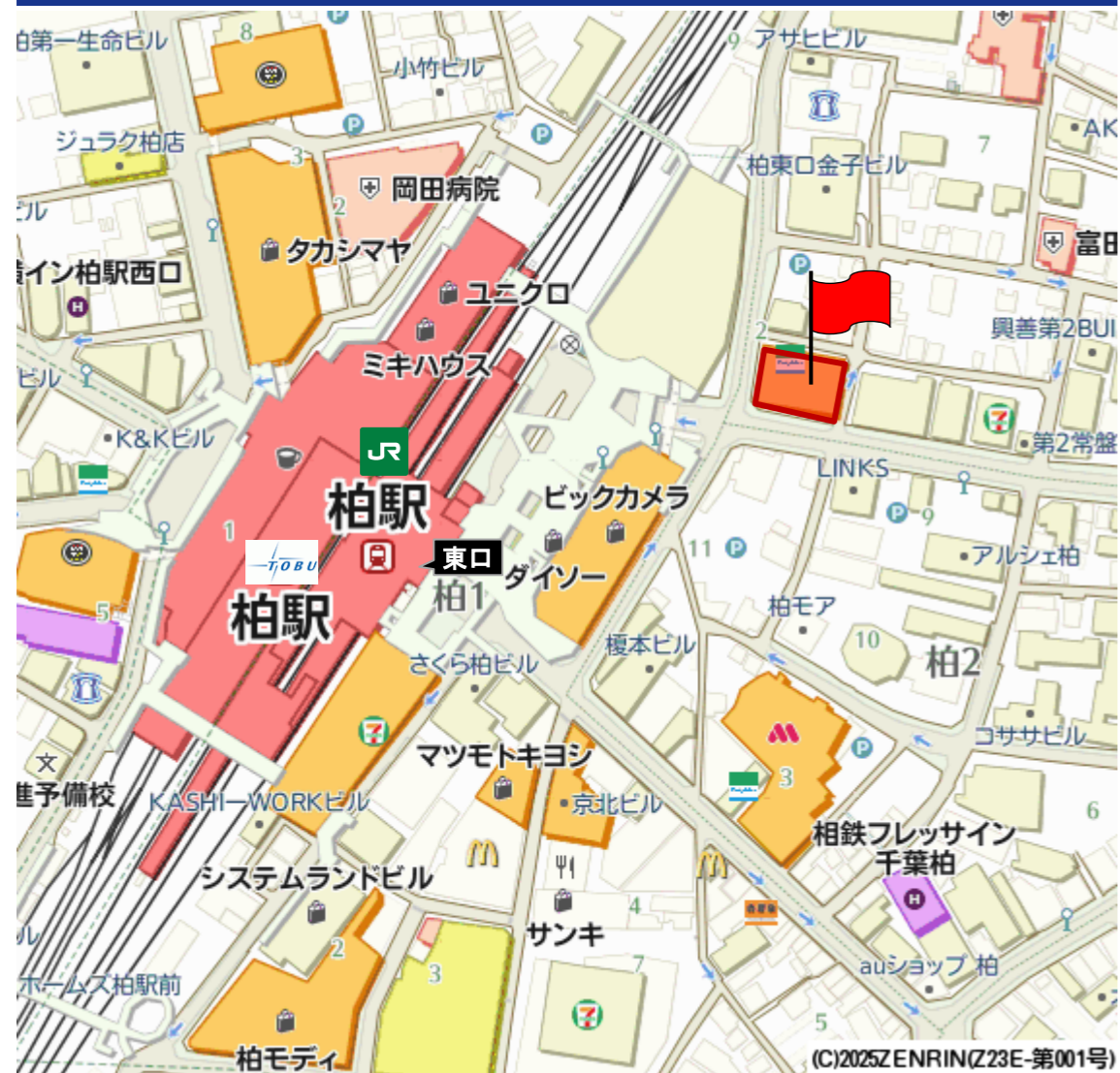


## ロケーション



所在地 千葉県柏市柏四丁目2番1号



## アクセス

JR	常磐線	「柏」駅	東口	徒歩2分
東武	アーバンパークライン	「柏」駅		徒歩2分

## お問い合わせ



株式会社 エム・エス・ビルサポート

MS BUILDING SUPPORT CO.,LTD

〒104-0061 東京都中央区銀座 4-6-1 銀座三和ビル5階  
TEL:03-3564-5615 / [www.msbs.co.jp](http://www.msbs.co.jp)

【媒介】 東京都知事 (6) 第74616号

# メットライフ柏ビル



# 「柏」駅 東口 徒歩2分！ 駅前ペDESTリアンデッキ下りてすぐの角地！

1階に銀行・コンビニエンスストア入居中、エントランス全日オープン、視認性良好！

## 募集区画

階数	契約面積【ネット】	用途	賃料（坪単価）	共益費（坪単価）	敷金	入居時期
2階（C）	25.30坪（83.66㎡）	事務所	未定	込	賃料の12ヶ月分	即日
5階	206.90坪（683.97㎡）	事務所	未定	込	賃料の12ヶ月分	2026年9月1日
6階（B）	26.69坪（88.25㎡）	事務所	未定	込	賃料の12ヶ月分	2026年9月1日

※消費税別途 ※普通借家契約2年 ※礼金・償却費・更新料無し  
※別途、専有部清掃契約を締結して頂きます。

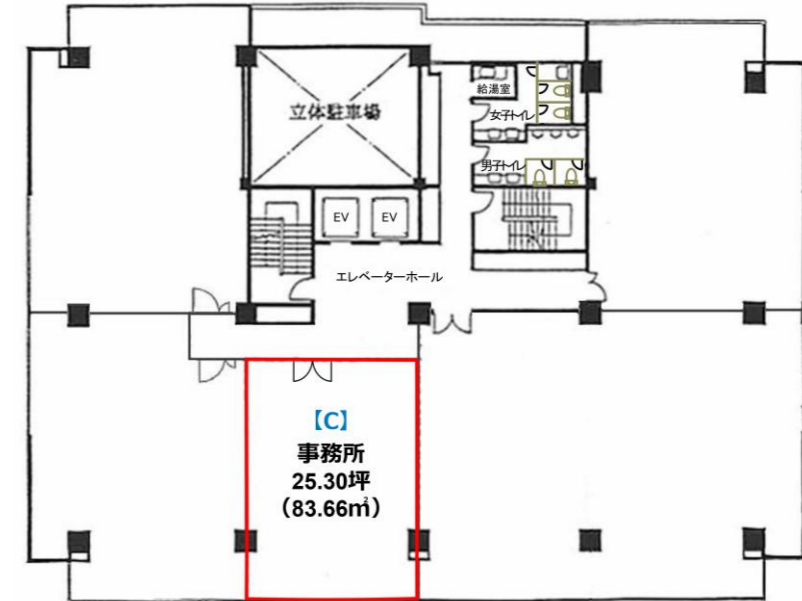
## 物件概要

建物概要		設備概要	
ビル名	メットライフ柏ビル	エレベーター	2基（15人乗）[JES]
所在地	千葉県柏市柏四丁目2番1号	光ケーブル	MDFまで引込済
構造	鉄骨鉄筋コンクリート造	空調設備	個別空調
規模	地下1階 地上8階建	警備	機械警備（SECOM）
敷地面積	1,191.31㎡（360.37坪）	正面入口	【全日】6:30～22:00／開 時間外は通用口よりカードキーにて入館可
延床面積	6,574.56㎡（1,988.80坪）	駐車場	【機械式】28台／4台空有り（他、空予定区画有り） 月額35,000円（税別）／敷金3ヶ月 全長／5,050mm 全幅／1,850mm、 全高／1,580mm 重量／1,600kg ※車種により寸法内であっても入庫できない場合があります ※空車台数お問い合わせください
竣工	1988年2月	配線方法	OA70ア 60mm（2階のみ）
設計	株式会社久米建築事務所	天井高	【2階】2,410mm 【5階・6階】2,490mm（梁下2,340mm）
施工	三井建設株式会社 （現：三井住友建設株式会社）	備考	※外構看板有 1区画あたり月額15,000円（税別）／敷金無し ※1台自転車駐輪可能（無償）

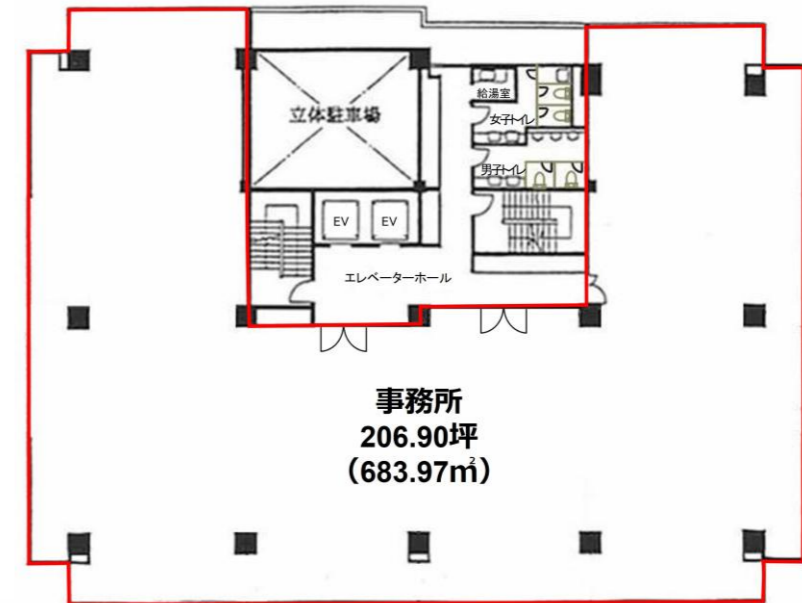
※2026年5月13日現在

## 平面図

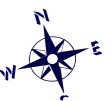
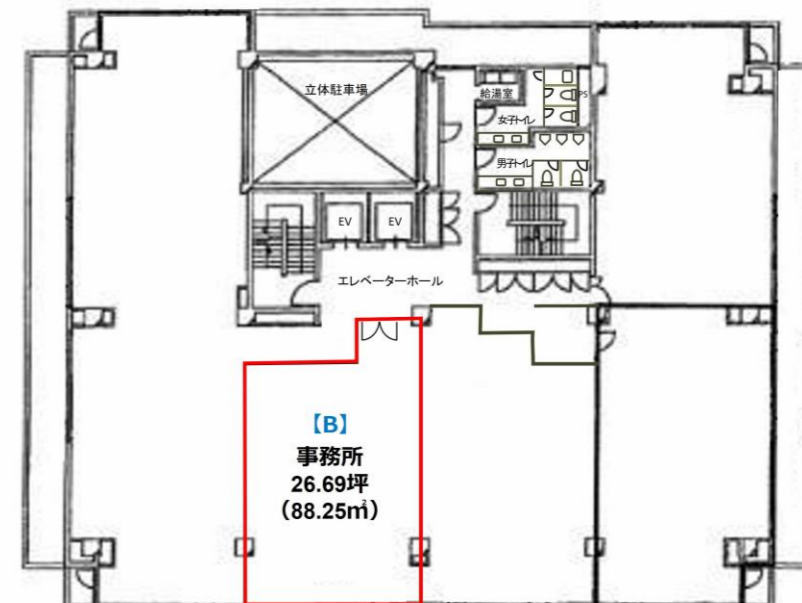
2階



5階



6階



※図面と現状が異なる場合には現況を優先とさせていただきます