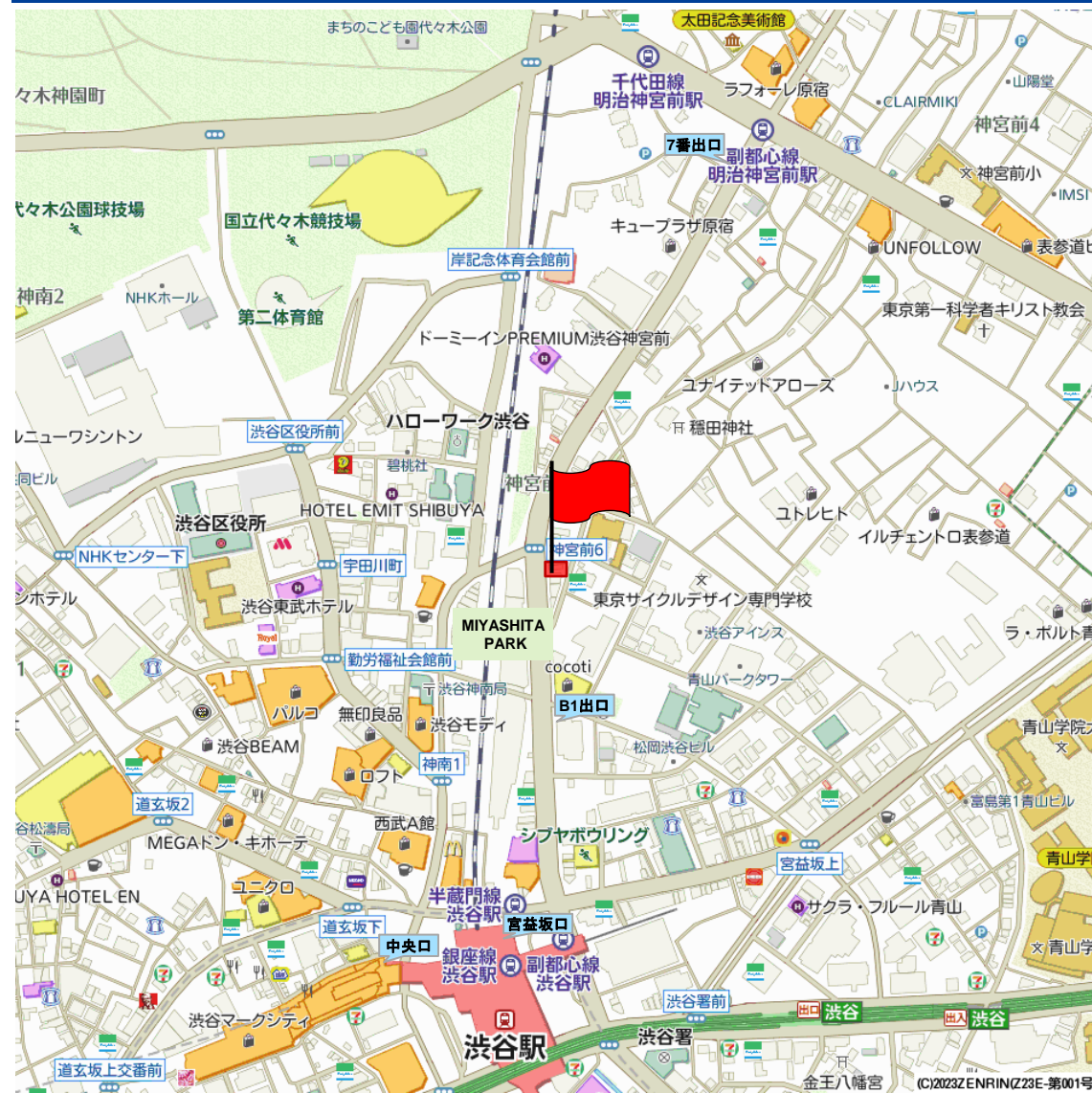


# 宮下パークビル

(旧名称:U-natura)



## 現地案内図



- 東京メトロ銀座線・副都心線・半蔵門線、東急東横線・田園都市線「渋谷」駅 B1出口 徒歩3分
- JR線「渋谷」駅 宮益坂口 徒歩7分
- 東京メトロ千代田線・副都心線「明治神宮前」駅 7番出口 徒歩7分
- 京王井の頭線「渋谷」駅 中央口 徒歩9分



お問い合わせ先

媒介 東京都知事(6) 第74616号



株式会社 エム・エス・ビルサポート

MS BUILDING SUPPORT CO.,LTD

〒104-0061 東京都中央区銀座4-6-1 銀座三和ビル5階

<https://www.msbs.co.jp/>

TEL:03-3564-5615

# JR線「渋谷」駅から徒歩7分！明治通りとキャットストリートの上に位置する利便性の高い立地！ 再開発により生まれ変わった複合施設「MIYASHITA PARK（公園・商業施設・ホテル）」すぐ！

## セールスポイント

### LOCATION

東京メトロ銀座線・半蔵門線・東急線他 「渋谷」駅 B1出口へ 徒歩 <b>3</b> 分	JR線 「渋谷」駅 宮益坂口へ 徒歩 <b>7</b> 分	東京メトロ千代田線・副都心線 「明治神宮前」駅 7番出口へ 徒歩 <b>7</b> 分	京王井の頭線 「渋谷」駅 中央口へ 徒歩 <b>9</b> 分
--	-------------------------------------	---	---------------------------------------

### FACILITY

 空調 <b>個別空調</b> (前テナント残置物)	 天井高 <b>2,600mm</b> (貸室中心部・壁側梁下 2,250mm)	 セキュリティ <b>エレベーター内 防犯カメラ有り</b>
--	---	---

## 募集区画

階数	契約面積	用途	賃料(月額)	共益費(月額)	保証金	入居時期	その他設備概要
6階 (602)	14.25坪 47.12㎡ (グロス)	事務所	410,000円	込	賃料の3ヶ月分	2024年 5月20日	天井高2,600mm (貸室中心部・壁側梁下 2,250mm) 個別空調(前テナント残置物)

※消費税別途 ※定期借家契約3年(契約期間相談) ※礼金・償却費無し  
※電気料金(定額):月額30,000円(税別)

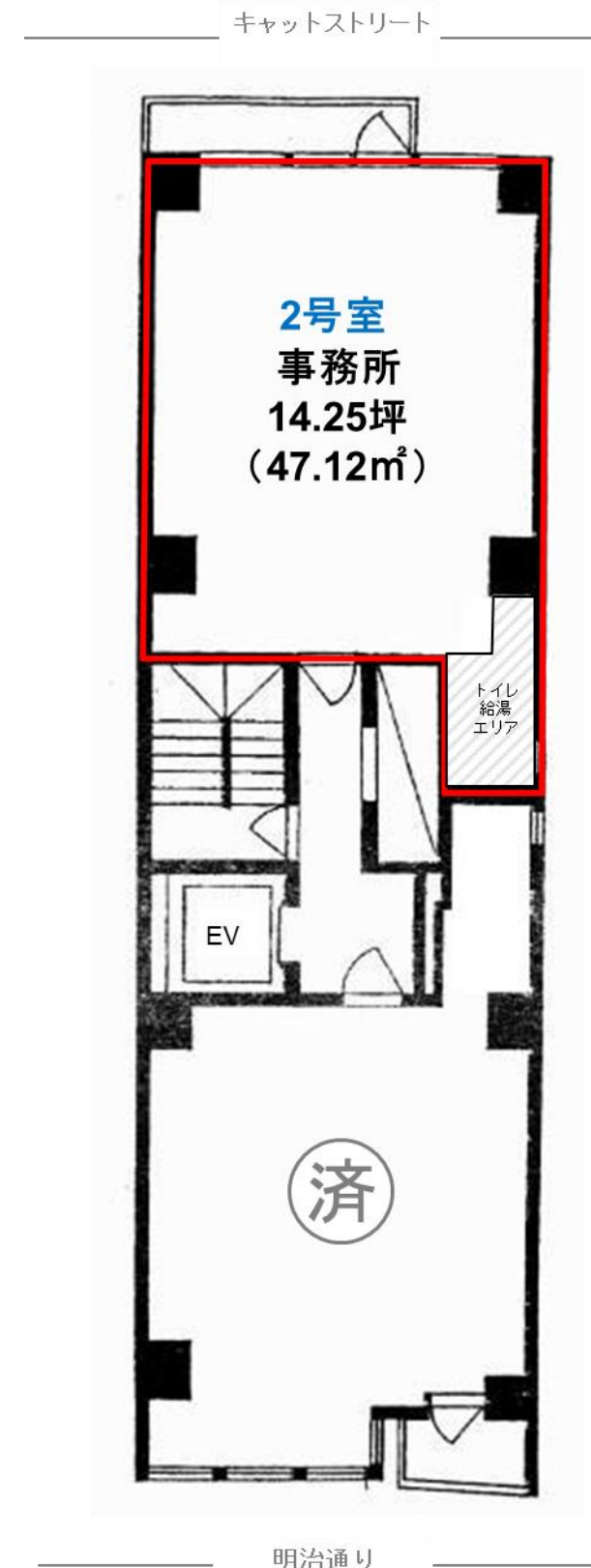
◆現状引き渡し(前テナントの内装設備有り)

## 物件概要

<b>建物概要</b>	<b>設備概要</b>
ビル名称 宮下パークビル (旧名称:U-natura)	エレベーター 1基 9人乗(日立)
所在地 東京都渋谷区神宮前六丁目19番16号	空調設備 個別空調(前テナント残置物)
交通 東京メトロ銀座線・副都心線・半蔵門線、 東急東横線・田園都市線「渋谷」駅 B1出口 徒歩3分 JR線「渋谷」駅 宮益坂口 徒歩7分 東京メトロ千代田線・副都心線「明治神宮前」駅 7番出口 徒歩7分 京王井の頭線「渋谷」駅 中央口 徒歩9分	警備 無し ※エレベーター内に防犯カメラ有り
構造・規模 鉄骨鉄筋コンクリート造 地上10階建	正面入口 常時開放
用途 事務所	備考
敷地面積 164.23㎡(49.67坪)	
延床面積 1,148.30㎡(347.36坪)	
竣工 1979年3月	
設計 シビック・デザイン研究所	

## 平面図

6F



\*図面と現状が異なる場合には現況を優先とさせていただきます。

