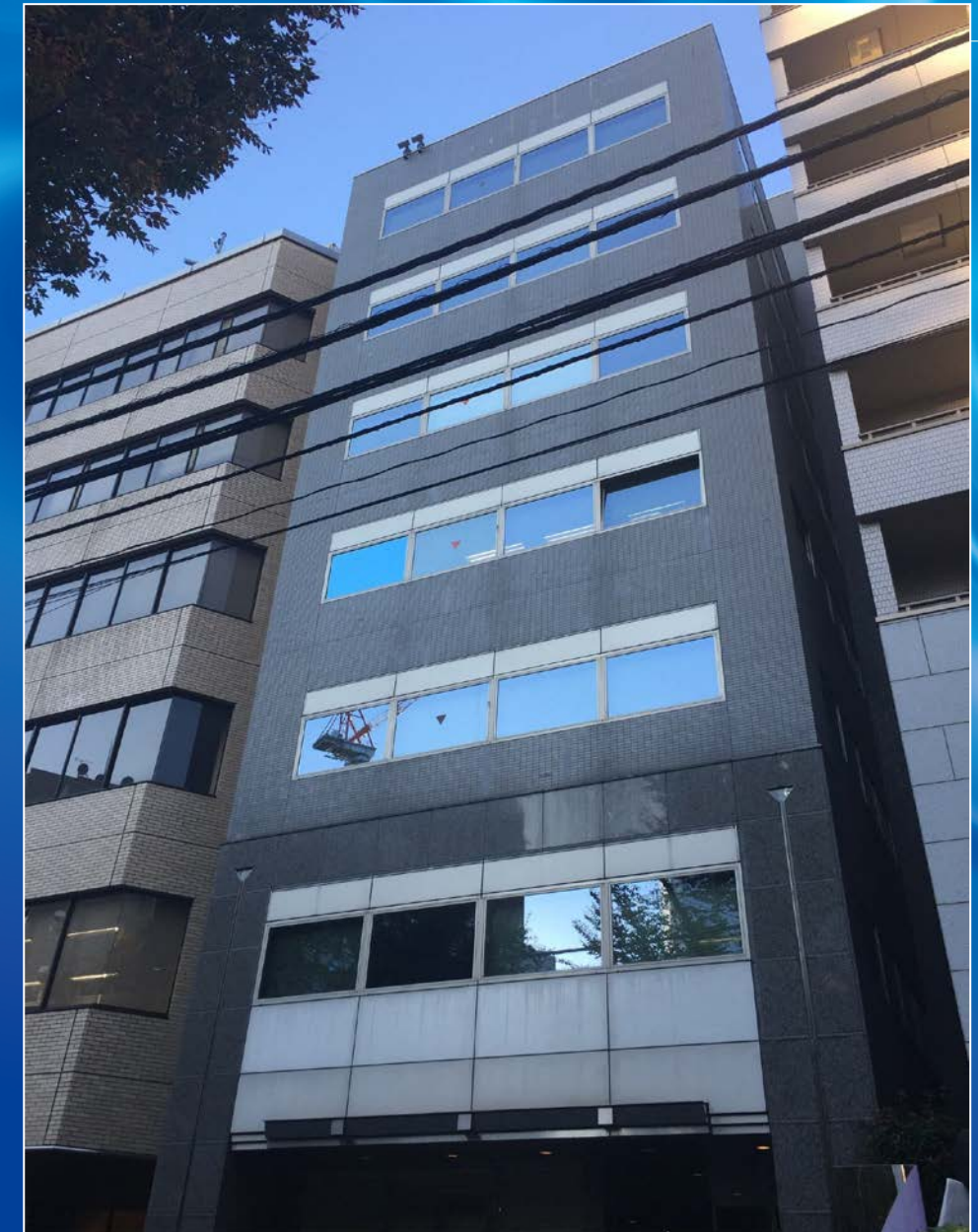
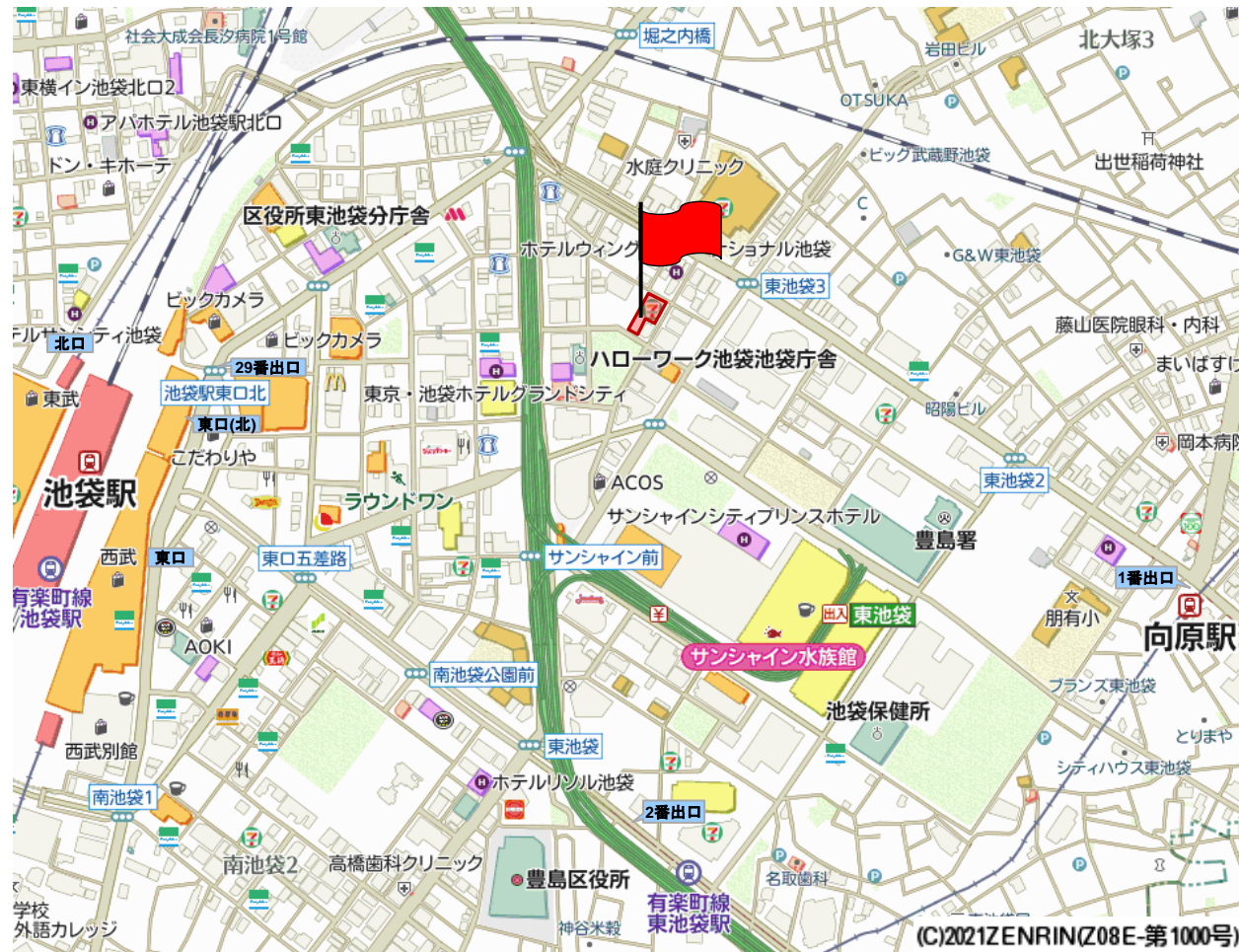


MUPRE東池袋

(旧名称:イムーブル・コジマ)



現地案内図



- 東京メトロ丸ノ内線・有楽町線・副都心線「池袋」駅 29番出口 徒歩7分
- JR線「池袋」駅 東口(北) 徒歩9分
- 東京メトロ有楽町線「東池袋」駅 2番出口 徒歩9分
- 東武東上線「池袋」駅 北口 徒歩10分
- 西武池袋線「池袋」駅 東口 徒歩10分
- 都電荒川線「向原」駅 1番出口 徒歩10分



お問い合わせ先

媒介 東京都知事(6) 第74616号



株式会社 エム・イス・ビルサポート

MS BUILDING SUPPORT CO.,LTD

〒104-0061 東京都中央区銀座4-6-1 銀座三和ビル5階

<https://www.msbs.co.jp/>

TEL:03-3564-5615

JR線「池袋」駅から徒歩9分。複数駅徒歩圏内。1階にコンビニエンスストア入居。
目前には東池袋公園の緑が広がる静かなオフィス環境です。

セールスポイント

ACCESS	LOCATION
JR湘南新宿ライン 「池袋」駅利用 「新宿」駅へ 5 分	東京メトロ丸ノ内線・有楽町線・副都心線 「池袋」駅 29番出口へ 7 分
	JR各線 「池袋」駅 東口(北)へ 9 分
	東京メトロ有楽町線 「東池袋」駅 2番出口へ 9 分

※所要時間に乗換え時間は含まれません。

FACILITY

空調 個別空調	配線方法 OAフロア 30mm	天井高 2,540mm	通信 光ケーブル MDFまで引込済	セキュリティ 機械警備	駐車場 機械式
------------	-----------------------	----------------	-------------------------	----------------	------------

募集区画

階数	契約面積	用途	賃料(坪単価)	共益費(坪単価)	敷金	入居時期	その他設備概要
6階	163.54坪 540.66㎡ (ネット)	事務所	未定	込	賃料の12ヶ月分	即日	天井高2,540mm OAフロア30mm 個別空調

※消費税別途 ※普通借家契約2年 ※礼金・償却費・更新料無し

◆分割相談可/求積中につき分割での契約面積は変更になる可能性有り

区画	2分割		用途	賃料(坪単価)	共益費(坪単価)	敷金	入居時期
	(A)	(B)					
6階	約47坪	約117坪	事務所	未定	込	賃料の12ヶ月分	相談

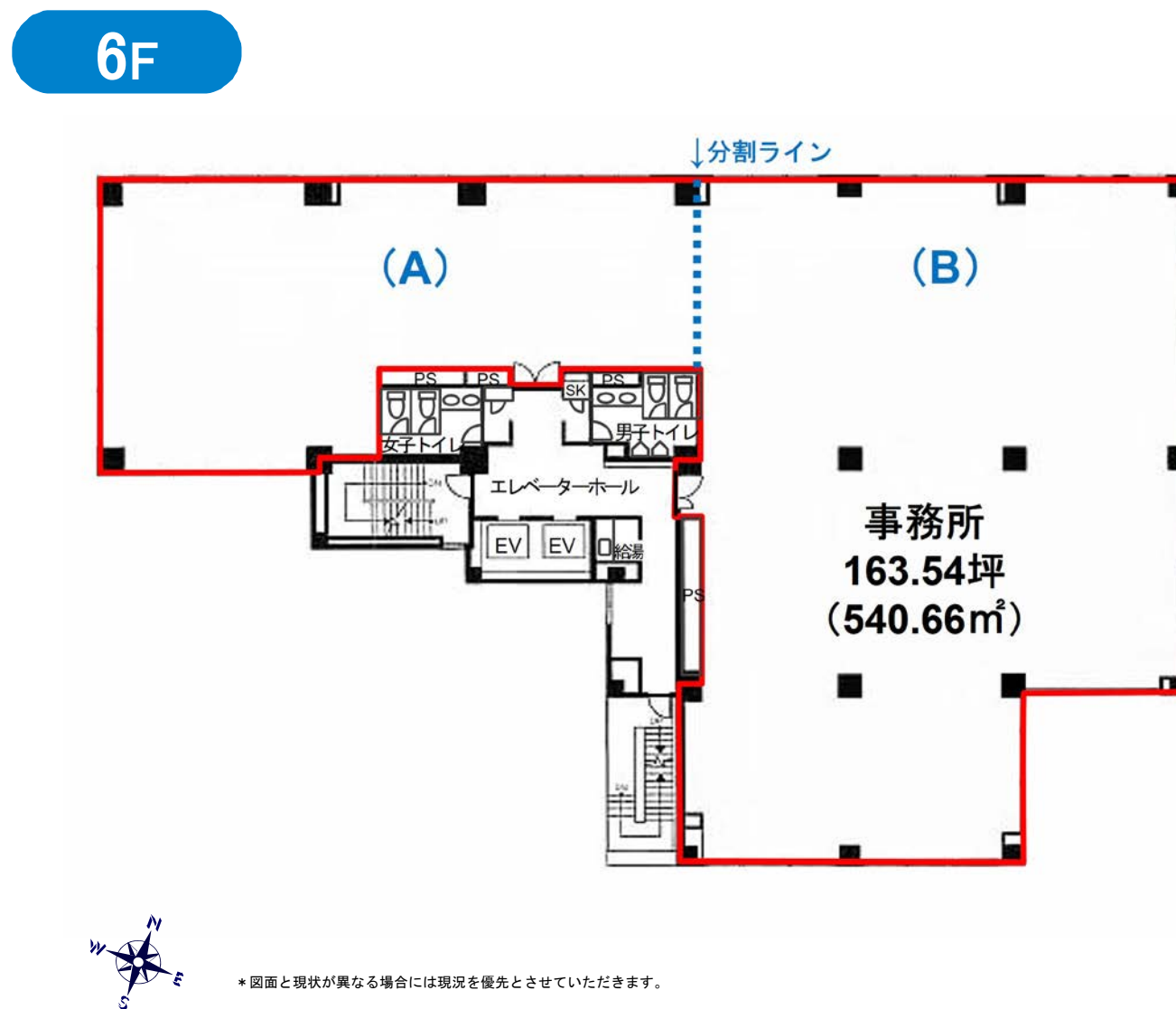
Renovation

- エントランス・EVホール/6Fトイレ・EVホール等、
全館共用部 リニューアル済 (2020年7月)
- 6F貸室内LED照明リニューアル完了 (2024年4月)

物件概要

建物概要	設備概要
ビル名称 MUPRE東池袋 (旧名称: イムブル・コジマ)	エレベーター 2基 9人乗 600kg(三菱)
所在地 東京都豊島区東池袋三丁目13番2号	光ケーブル MDFまで引込済
交通 東京メトロ丸ノ内線・有楽町線・副都心線「池袋」駅 29番出口 徒歩7分 JR線「池袋」駅 東口(北) 徒歩9分 東京メトロ有楽町線「東池袋」駅 2番出口 徒歩9分 東武東上線「池袋」駅 北口 徒歩10分 西武池袋線「池袋」駅 東口 徒歩10分 都電荒川線「向原」駅 1番出口 徒歩10分	空調設備 個別空調
構造・規模 鉄骨鉄筋コンクリート・鉄筋コンクリート造 地下1階地上7階建	警備 機械警備(ALACOM)
用途 事務所・店舗	正面入口 全日 5:00~22:00/開 時間外は通用口より入退館可
敷地面積 935.35㎡(282.94坪)	駐車場 【機械式】28台/4台空き有り 月額40,000円(税別)/敷金2ヶ月 全長/5,300mm 全幅/1,950mm 全高/1,570mm 重量/2,000kg *寸法内であっても車種によっては入庫できない場合があります。
延床面積 5,159.04㎡(1,560.60坪)	備考 コインパーキング有り レンタル自転車有り 自転車置場有り
竣工 1992年1月	
設計 株式会社清水建設設計事務所	
施工 株式会社浅沼組	

平面図



*図面と現状が異なる場合には現況を優先とさせていただきます。

館内写真

