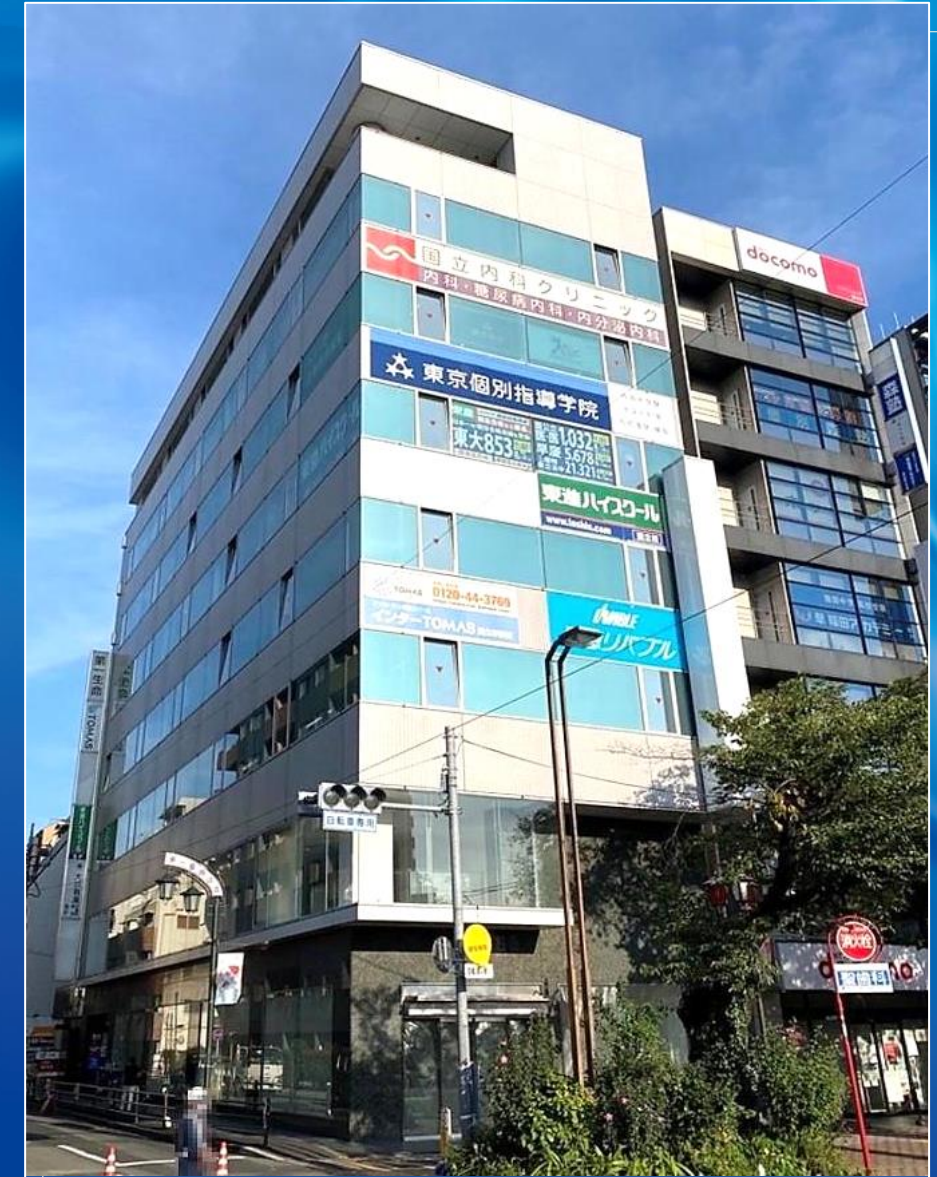


COI国立ビル

現地案内図



● JR中央線「国立」駅 南口 徒歩1分



お問い合わせ先

媒介 東京都知事(6) 第74616号



株式会社 エム・イス・ビルサポート

MS BUILDING SUPPORT CO.,LTD

〒104-0061 東京都中央区銀座4-6-1 銀座三和ビル5階

<https://www.msbs.co.jp/>

TEL:03-3564-5615

JR中央線「国立」駅南口（一橋大学側）1分！駅前ロータリー角地、視認性良好！

セールスポイント

ACCESS

JR中央線「国分寺」駅で特別快速に乗換え
「国立」駅利用
「新宿」駅へ

25分

※所要時間に乗換え時間は含まれません。







LOCATION

JR中央線

「国立」駅南口へ

徒歩 1分

FACILITY

 空調	 配線方法	 天井高	 通信	 セキュリティ	 駐車場
個別空調	5階(B) OAフロア50mm 8階(B) 2WAYフロアダクト	5階(B) 2,550mm 8階(B) 2,600mm	光ケーブル MDFまで引込済	機械警備 EV不停止機能有	機械式

募集区画

階数	契約面積	用途	賃料(坪単価)	共益費(坪単価)	敷金	入居時期	その他設備概要
5階(B)	45.13坪 149.21㎡ (ネット)	事務所	相談	込	賃料の8ヶ月分	2024年6月1日 (予定)	天井高2,550mm OAフロア50mm 個別空調
8階(B)	45.14坪 149.22㎡ (ネット)	事務所	相談	込	賃料の8ヶ月分	2024年8月1日	天井高2,600mm 2WAYフロアダクト 個別空調

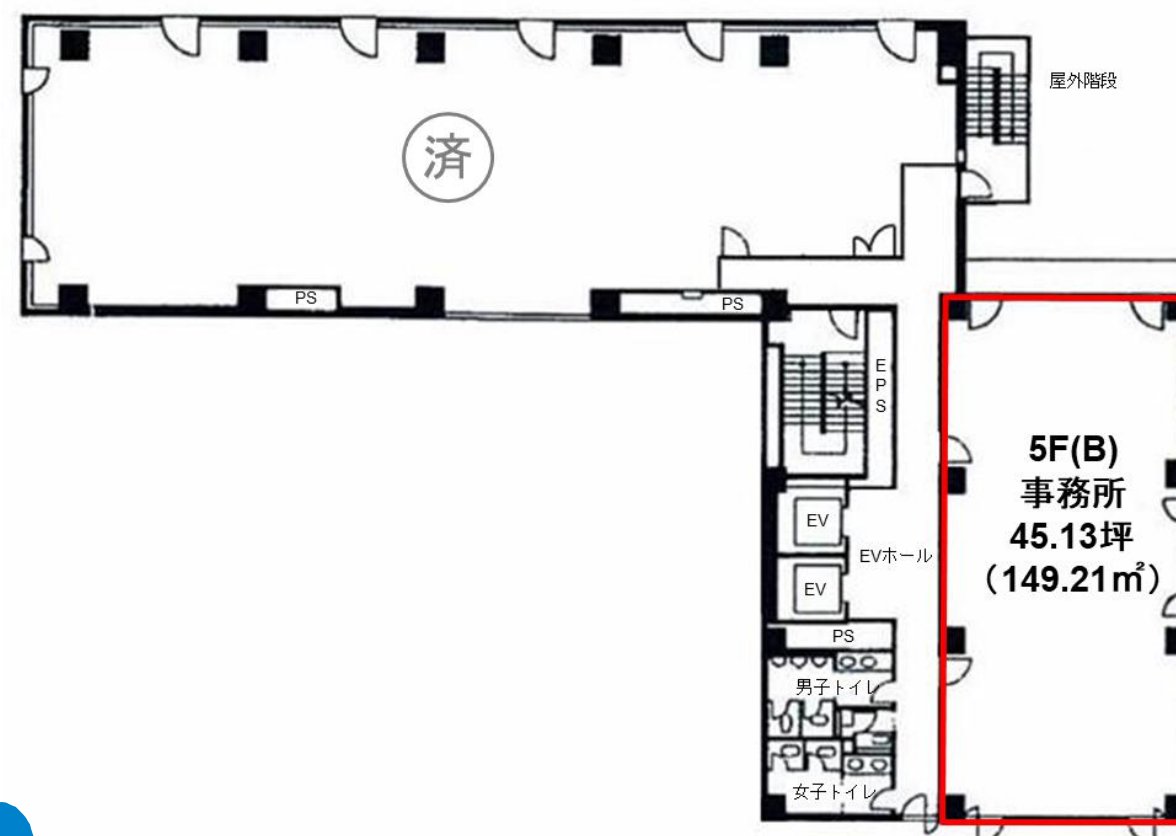
※消費税別途 ※定期借家契約10年（契約期間相談） ※礼金・償却費無し

物件概要

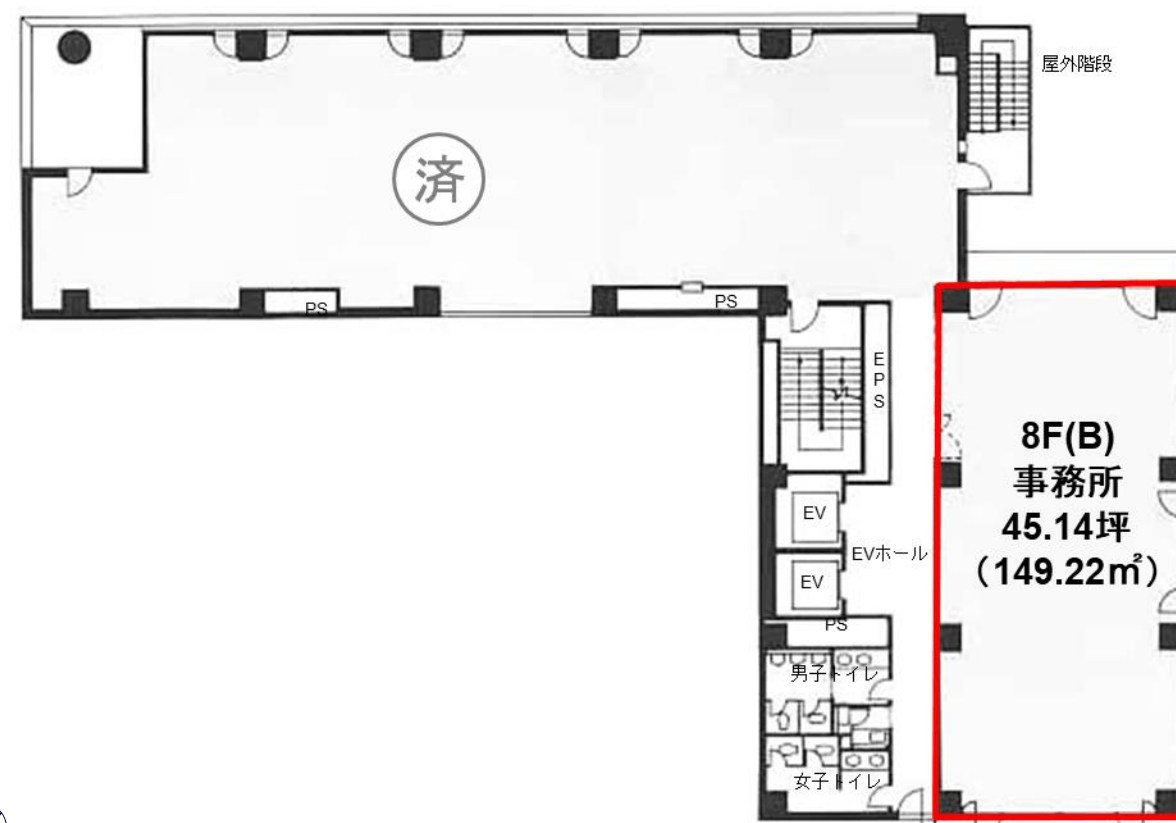
建物概要		設備概要	
ビル名称	COI国立ビル	エレベーター	2基 13人乗（FUJITEC）
所在地	東京都国立市東一丁目4番地13	光ケーブル	MDFまで引込済
交通	JR中央線「国立」駅南口 徒歩1分	空調設備	個別空調
構造・規模	鉄骨鉄筋コンクリート 鉄骨造 地下1階地上8階建	警備	機械警備(全日警) / EV不停止機能有
用途	事務所	入口	【正面】平日 8:00開～許可を受けた最終退出者が施錠 土日祝日 / 相談 【通用口】平日 8:00～20:00 / 開 時間外は通用口よりセキュリティーカードにて入館可
敷地面積	827.70㎡ (250.37坪)	駐車場	【機械式】32台(内、重量車5台) / 空き有り 駐車場使用料 / 相談 全長 / 5,000mm 全幅 / 1,800mm 全高 / 1,550mm 重量 / 1,600kg (重量車1,700kg) * 寸法内であっても車種によっては入庫できない場合があります。
延床面積	5,339.76㎡ (1,615.27坪)	備考	袖看板有 / 使用料相談
竣工	1993年6月		
設計	株式会社竹中工務店		
施工	株式会社竹中工務店		

平面図

5F



8F



* 図面と現状が異なる場合には現況を優先とさせていただきます。