

ロケーション



所在地 東京都渋谷区東一丁目26番30号



アクセス

東京メトロ	半蔵門線・銀座線・副都心線	「渋谷」駅	C1出口	徒歩6分
東急	東横線・田園都市線			
JR		「渋谷」駅	新南改札	徒歩8分

SHIBUYA EAST BLDG.



お問い合わせ



株式会社 エム・エス・ビルサポート

MS BUILDING SUPPORT CO.,LTD

〒104-0061 東京都中央区銀座 4-6-1 銀座三和ビル5階
TEL:03-3564-5615 / www.msbs.co.jp

【媒介】 東京都知事 (6) 第74616号

JR線「渋谷」駅 新南改札 徒歩8分 渋谷駅周辺の再開発ビルを結ぶ歩行者デッキの 整備等でますます利便性が高まっています

明治通り・並木橋交差点の角地、視認性良好！

募集区画

階数	契約面積【グロス】	用途	賃料（坪単価）	共益費（坪単価）	保証金	入居時期
2階	43.67坪（144.37㎡）	事務所	未定	込	賃料の12ヶ月分	2026年7月1日

※消費税別途 ※普通借家契約2年 ※礼金・償却費・更新料無し

- ◆照明LED
- ◆OAフロア新設予定（70mm）
- ◆給湯室リニューアル（2026年6月工事完了予定）

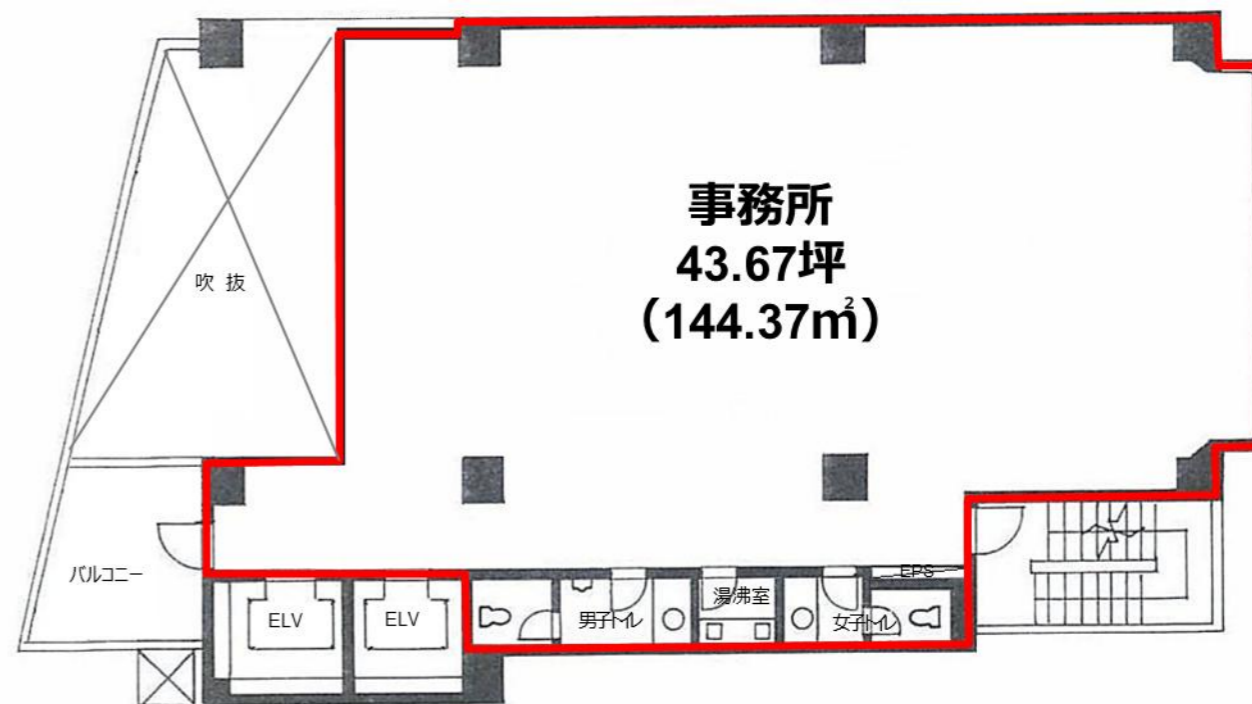
物件概要

建物概要		設備概要	
ビル名	SHIBUYA EAST BLDG.	エレベーター	2基（6人乗）〔三菱〕
所在地	東京都渋谷区東一丁目26番30号	光ケーブル	MDFまで引込済
構造	鉄骨鉄筋コンクリート造	空調設備	個別空調
規模	地上9階建	警備	機械警備（SECOM）／EV不停止機能有
敷地面積	236.80㎡（71.63坪）	正面入口	【平日土】5:30～21:00／開 【日祝日】閉 時間外は正面入口よりカードキーにて入館可
延床面積	1,576.48㎡（476.88坪）	駐車場	無し
竣工	1993年3月	配線方法	OAフロア 70mm
設計	株式会社スタジオアルテック	天井高	2,600mm（一部梁下2,400mm）
施工	六合建設株式会社・株式会社新井組	備考	

※2026年1月30日現在

平面図

2階



※図面と現状が異なる場合には現況を優先とさせていただきます



リニューアル

給湯室リニューアル 2026年6月工事完了予定



(参考) 他フロアにて撮影