

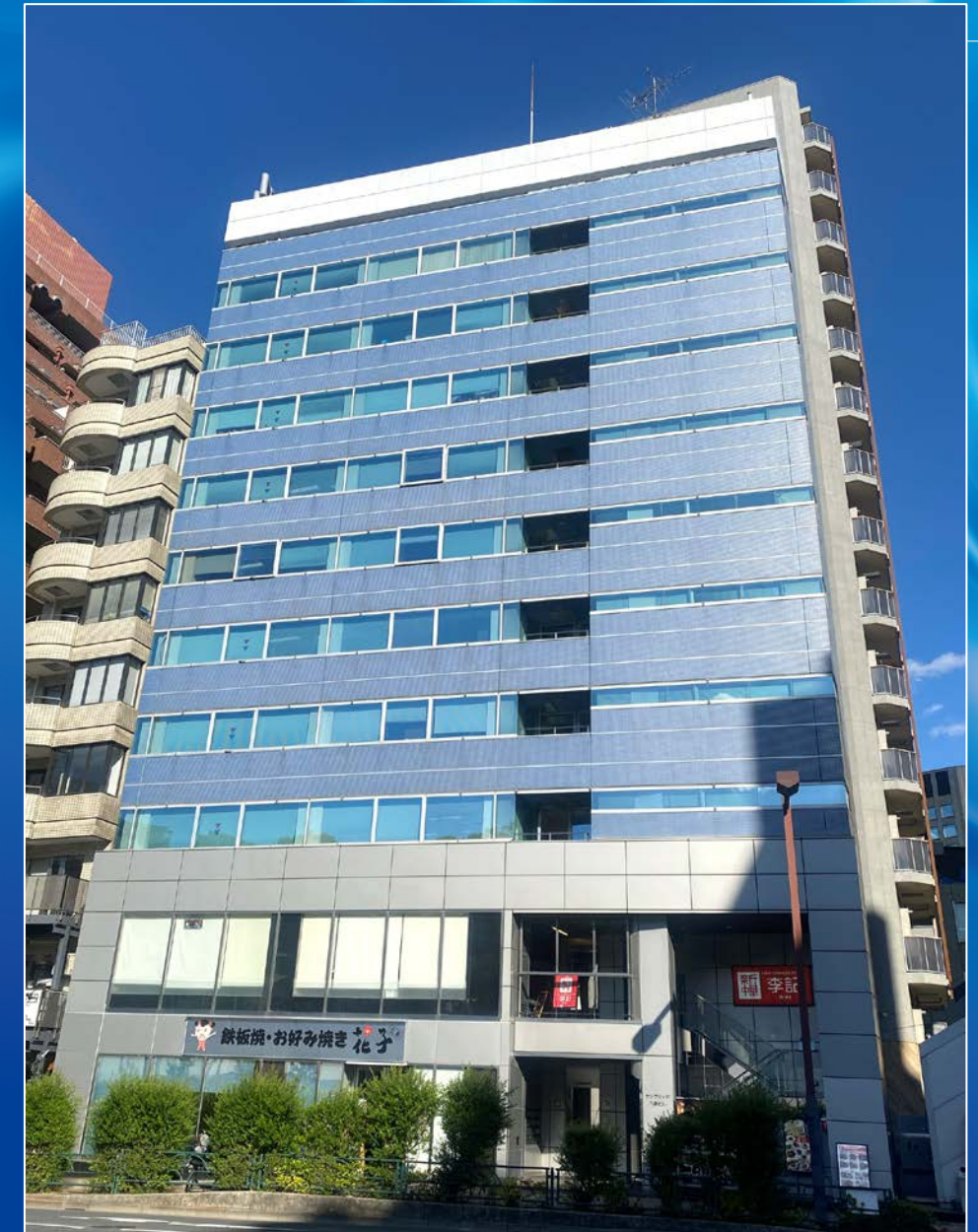
現地案内図



- 東京メトロ東西線・半蔵門線、都営新宿線「九段下」駅 7番出口 徒歩2分
- 東京メトロ東西線「飯田橋」駅 A5出口 徒歩7分
- 都営三田線・新宿線、東京メトロ半蔵門線「神保町」駅 A2出口 徒歩8分
- JR中央・総武線「水道橋」駅 西口 徒歩9分
- JR中央・総武線「飯田橋」駅 東口 徒歩10分
- 都営大江戸線、東京メトロ有楽町線・南北線「飯田橋」駅 A1出口 徒歩10分



サンブリッジ九段ビル



お問い合わせ先

媒介 東京都知事(6) 第74616号



株式会社 エム・イス・ビルサポート

MS BUILDING SUPPORT CO.,LTD

〒104-0061 東京都中央区銀座4-6-1 銀座三和ビル5階

<https://www.msbs.co.jp/>

TEL:03-3564-5615

東京メトロ東西線・半蔵門線・都営新宿線「九段下」駅から徒歩2分、目白通り沿いの好立地！

セールスポイント

ACCESS	LOCATION		
東京メトロ東西線 「九段下」駅利用 「大手町」駅へ 4 分 <small>※所要時間に乗換え時間は含まれません。</small>	東京メトロ東西線・半蔵門線、都営新宿線 「九段下」駅7番出口へ 徒歩 2 分	東京メトロ半蔵門線、都営新宿線・三田線 「神保町」駅A2出口へ 徒歩 8 分	JR中央・総武線、都営大江戸線、 東京メトロ有楽町線・南北線 「飯田橋」駅へ 徒歩 10 分

FACILITY

空調 個別空調	配線方法 2WAYフロアダクト	天井高 2,400mm	通信 光ケーブル MDFまで引込済 (NTT)	セキュリティ 機械警備 EV不停止機能有
-------------------	---------------------------	-----------------------	---	------------------------------------

募集区画

階数	契約面積	用途	賃料(坪単価)	共益費(坪単価)	敷金	入居時期	その他設備概要
10階	29.00坪 95.87㎡ (グロス)	事務所	相談	@3,300円	賃料の12ヶ月分	即日	天井高2,400mm 2WAYフロアダクト 個別空調

※消費税別途 ※普通借家契約2年 ※礼金・償却費・更新料無し

◆EVホール・給湯室・トイレ リニューアル完了(2024年4月)

物件概要

建物概要		設備概要(事務所用)	
ビル名称	サンブリッジ九段ビル	エレベーター	1基 11人乗(三菱)
所在地	東京都千代田区九段北一丁目10番5号	光ケーブル	MDFまで引込済(NTT)
交通	東京メトロ東西線・半蔵門線、都営新宿線「九段下」駅7番出口 徒歩2分 東京メトロ東西線「飯田橋」駅A5出口 徒歩7分 都営三田線・新宿線、東京メトロ半蔵門線「神保町」駅A2出口 徒歩8分 JR中央・総武線「水道橋」駅西口 徒歩9分 JR中央・総武線「飯田橋」駅東口 徒歩10分 都営大江戸線、東京メトロ有楽町線・南北線「飯田橋」駅A1出口 徒歩10分	空調設備	個別空調
構造・規模	鉄骨造一部鉄骨鉄筋コンクリート造 地下1階地上10階建	防災設備	自動火災報知設備／非常用放送設備 非常照明／誘導灯
用途	事務所・店舗	警備	機械警備(東洋テック株式会社)／EV不停止機能有
敷地面積	182.16㎡(55.10坪)	正面入口	全日開放
延床面積	1,436.20㎡(434.45坪)	駐車場	無し
竣工	1987年5月	備考	窓開閉不可
設計	株式会社岡設計		
施工	前田建設工業株式会社		

平面図



* 図面と現状が異なる場合には現況を優先とさせていただきます。

【参考写真】トイレリニューアル



男子トイレ



女子トイレ