

## ロケーション



所在地 長野県長野市南千歳一丁目12番地7



## アクセス

長野電鉄	長野線	「長野」駅	徒歩4分
JR	上越・北陸新幹線・信越本線	「長野」駅	徒歩5分
しなの鉄道	北しなの線	「長野」駅	徒歩5分

## お問い合わせ

 株式会社 エム・エス・ビルサポート  
MS BUILDING SUPPORT CO.,LTD

〒104-0061 東京都中央区銀座 4-6-1 銀座三和ビル5階  
TEL:03-3564-5615 / [www.msbs.co.jp](http://www.msbs.co.jp)

媒介 東京都知事 (6) 第74616号

# 新正和ビル



# JR上越・北陸新幹線・信越本線他 「長野」駅 徒歩5分！

有人管理（平日日中）、多目的トイレ有り（1階）  
駐車場・駐輪場 隣接の「新正和パーキング」に有り

## 募集区画

階数	契約面積【ネット】	用途	賃料（坪単価）	共益費（坪単価）	敷金	入居時期
1階 107	46.0坪（152.33㎡）	事務所 （物販店舗相談可）	相談	込	賃料の12ヶ月分	即日
天井高2,790mm／壁コンセント 【専用エントランス有り】						
1階 108-109	134.5坪（444.77㎡）	事務所 （物販店舗相談可）	相談	込	賃料の12ヶ月分	即日
天井高3,210mm／OAフロア770mm 【専用エントランス有り】						
3階 307	25.5坪（84.30㎡）	事務所	相談	込	賃料の12ヶ月分	即日
天井高2,530mm／OAフロア770mm						
6階 607	37.5坪（123.97㎡）	事務所	相談	込	賃料の12ヶ月分	即日
天井高2,425mm／OAフロア775mm						
8階 809	26.0坪（85.96㎡）	事務所	相談	込	賃料の12ヶ月分	即日
天井高2,540mm／OAフロア770mm						

※消費税別途 ※普通借家契約2年 ※礼金・償却費・更新料無し

## ◆照明LEDにリニューアル済

## 物件概要

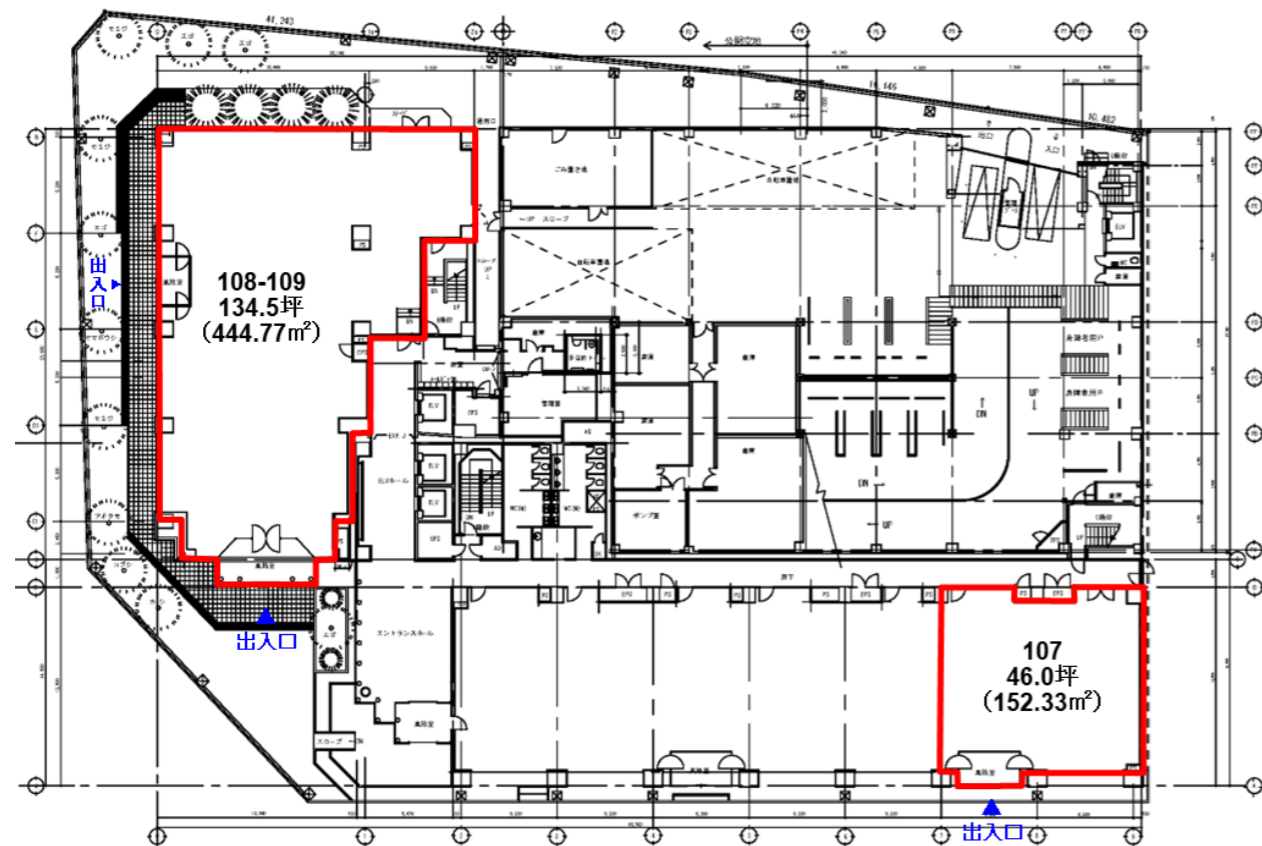
建物概要		設備概要	
ビル名	新正和ビル	エレベーター	4基 （3基 15人乗 1,000kg／1基 9人乗 600kg）
所在地	長野県長野市南千歳一丁目12番地7	光ケーブル	MDFまで引込済
構造	鉄骨鉄筋コンクリート・鉄骨造	空調設備	個別空調
規模	地下1階 地上10階建	警備	機械警備（SECOM） 有人管理 平日のみ8：00～17：00
敷地面積	3,177.79㎡（961.28坪）	正面入口	■正面 【平日】7:30～19:00／開 【土日祝日】閉 ■通用口 【平日】7:30～19:30／開 【土日祝日】閉 ■駐車場連絡口 【平日】8:00～19:00／開 【土日祝日】閉 時間外は通用口・駐車場南側連絡口よりカードキーにて入館可
延床面積	20,567.97㎡（6,221.81坪）		
竣工	1989年9月（一部1991年9月増築）		
設計	清水建設株式会社一級建築士事務所	備考	町内会費有り（会費は面積により異なります。）
施工	清水建設株式会社・株式会社長野土建		

駐車場		駐輪場	
駐車場	隣接の「新正和パーキング」に有り 【自走式立体駐車場】 338台／内5台カーシェア（タイムズカープラス） 全長／5,000mm 全幅／2,200mm（白線内寸） 全高／2,100mm ※車種により寸法内であっても入庫できない場合があります	駐輪場	隣接の「新正和パーキング」に有り
駐車場の問合せ先	※空き状況等詳細のお問合せは直接運営先へ お問合せください 株式会社長野土建 TEL：026-228-3680	駐輪場の問合せ先	※空き状況等詳細のお問合せは直接運営先へ お問合せください。 株式会社長野土建 TEL：026-228-3680

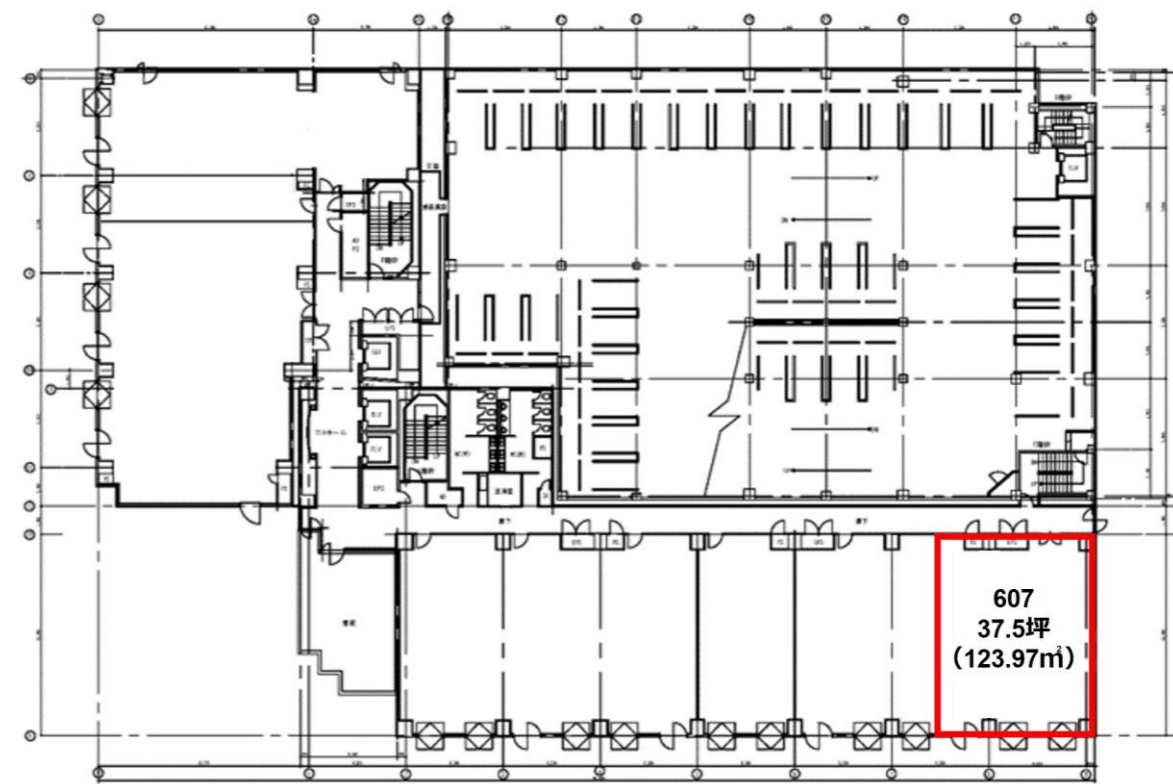
※2026年5月1日現在

# 平面図

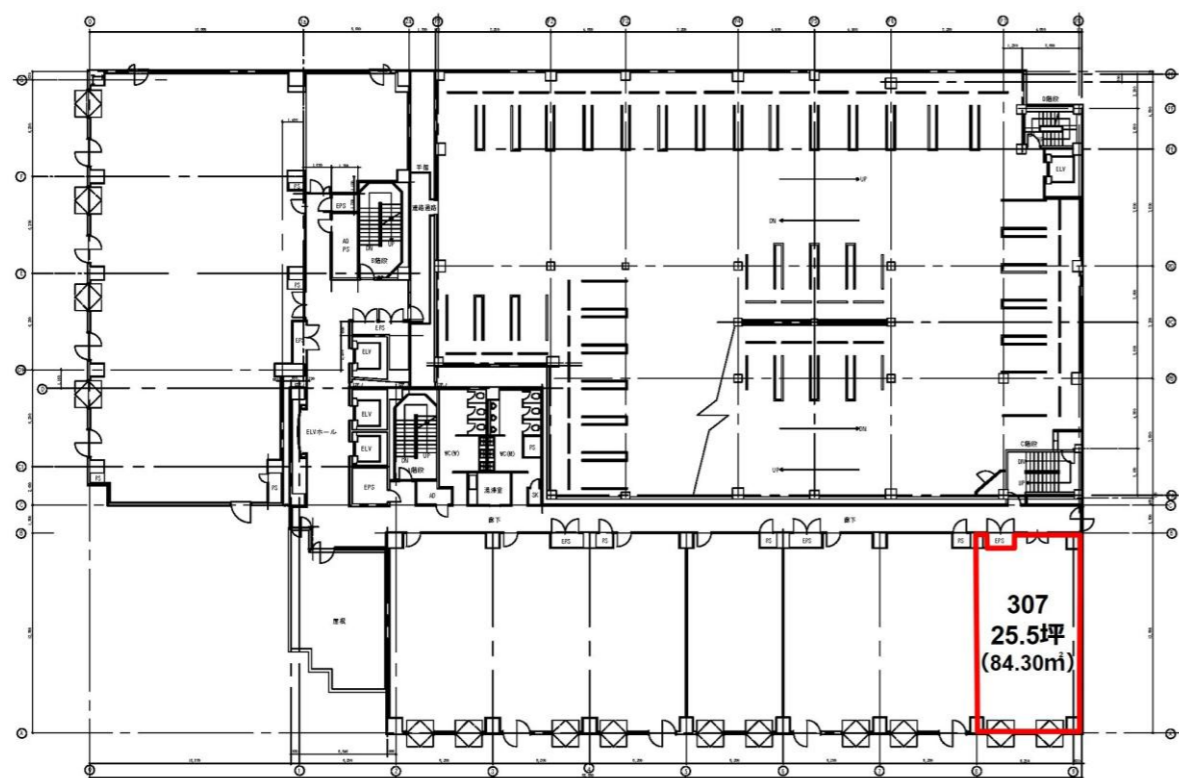
1階



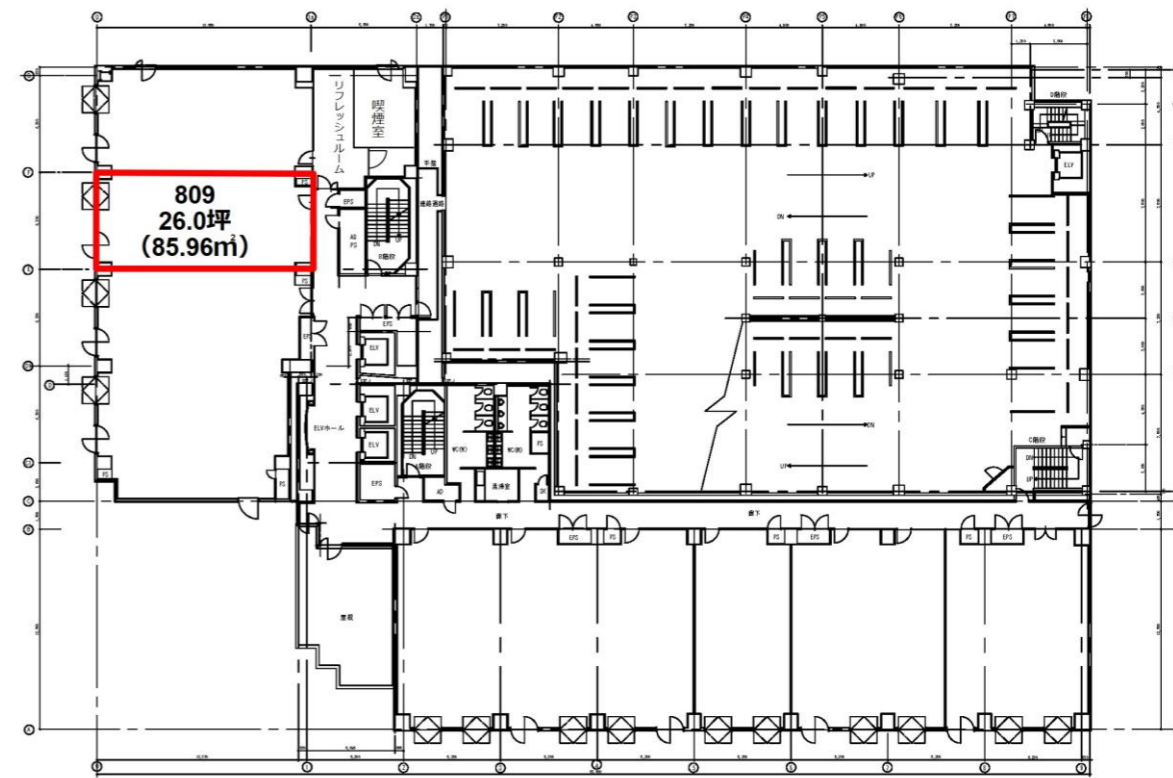
6階



3階



8階



※ 図面と現状が異なる場合には現況を優先とさせていただきます

※ 図面と現状が異なる場合には現況を優先とさせていただきます



# 館内写真

エントランスホール



1階108-109 貸室内



1階107 貸室内



貸室内（基準階）\*参考



7階 男子トイレ

