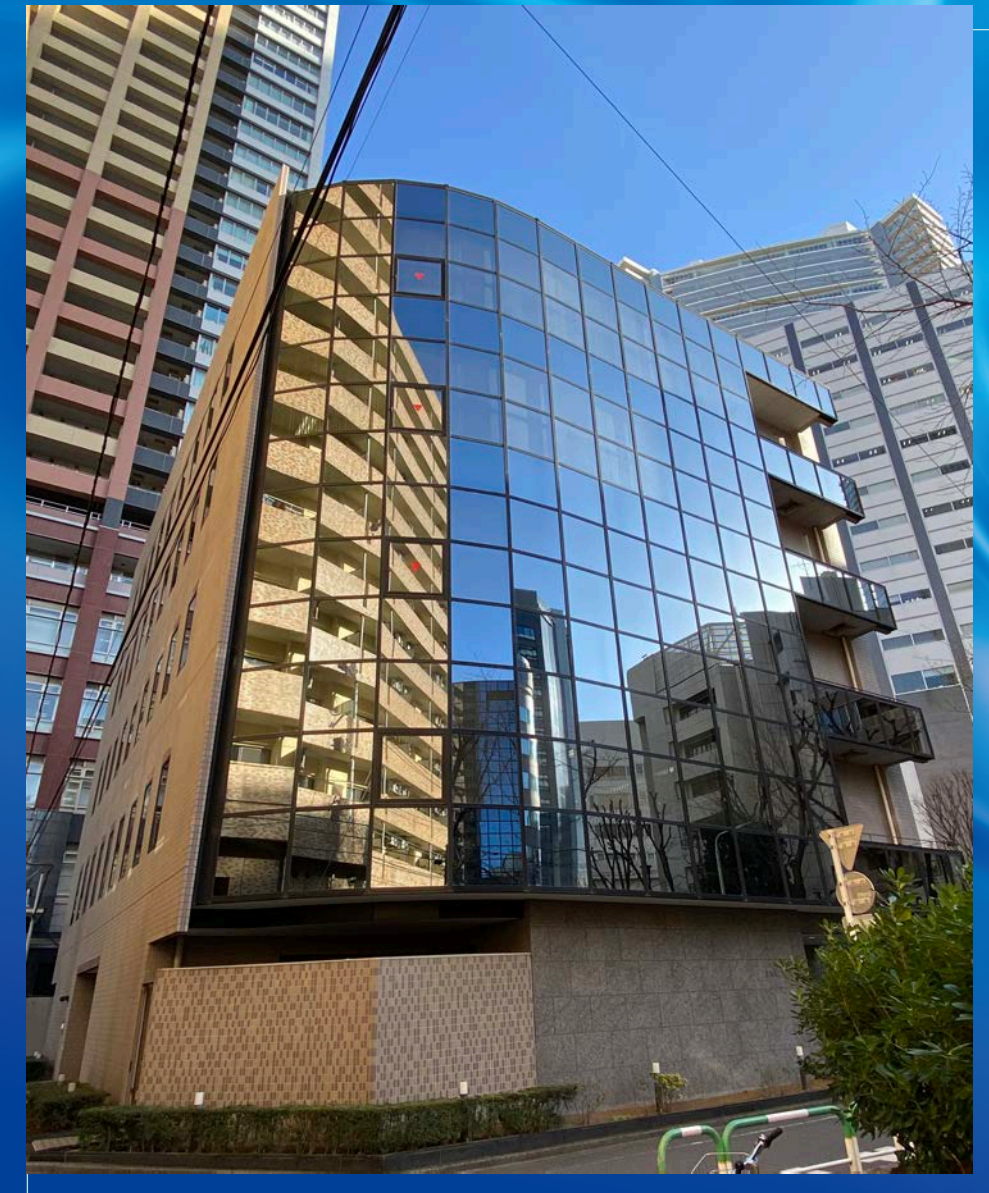


第3キンズメンビル

現地案内図



- 東京メトロ有楽町線「東池袋」駅 6番出口 徒歩2分
- 都電荒川線「東池袋四丁目」駅 徒歩4分
- JR線・東京メトロ丸ノ内線・有楽町線・副都心線・東武東上線・西武池袋線「池袋」駅 35番出口 徒歩9分、東口 徒歩10分



お問い合わせ先



東京都知事 (6) 第74616号

株式会社 エム・イス・ビルサポート 媒介

MS BUILDING SUPPORT CO.,LTD

〒104-0061 東京都中央区銀座4-6-1 銀座三和ビル

URL:<https://www.msbs.co.jp/>

TEL:03-3564-5615

有楽町線「東池袋」駅から徒歩2分、複数路線利用可能な「池袋」駅から徒歩10分。
サンシャインシティに近く、周囲にスーパー・コンビニ・カフェ等あり。窓から公園の緑が見えます。

セールスポイント

LOCATION

東京メトロ有楽町線 「東池袋」駅 6番出口へ 徒歩 2 分	都営荒川線 「東池袋四丁目」駅へ 徒歩 4 分	JR線・東京メトロ丸ノ内線、他 「池袋」駅 35番出口へ 徒歩 9 分	JR線・東京メトロ丸ノ内線、他 「池袋」駅 東口へ 徒歩 10 分	「池袋」駅 全 8 路線利用可能
--	--------------------------------------	--	--	----------------------------

FACILITY

空調 個別空調	配線方法 2WAY フロアダクト	天井高 2,590mm	通信 光ケーブル MDFまで引込済	セキュリティ 機械警備	駐車場 自走式
------------	------------------------	----------------	-------------------------	----------------	------------

募集区画

階数	契約面積	用途	賃料(坪単価)	共益費(坪単価)	敷金	入居時期	その他設備概要
4階	97.45坪 322.15㎡ (ネット)	事務所	相談	込	賃料の12ヶ月分	2024年8月1日	天井高2,590mm 2WAYフロアダクト 個別空調

※消費税別途 ※普通借家契約2年 ※礼金・償却費・更新料無し

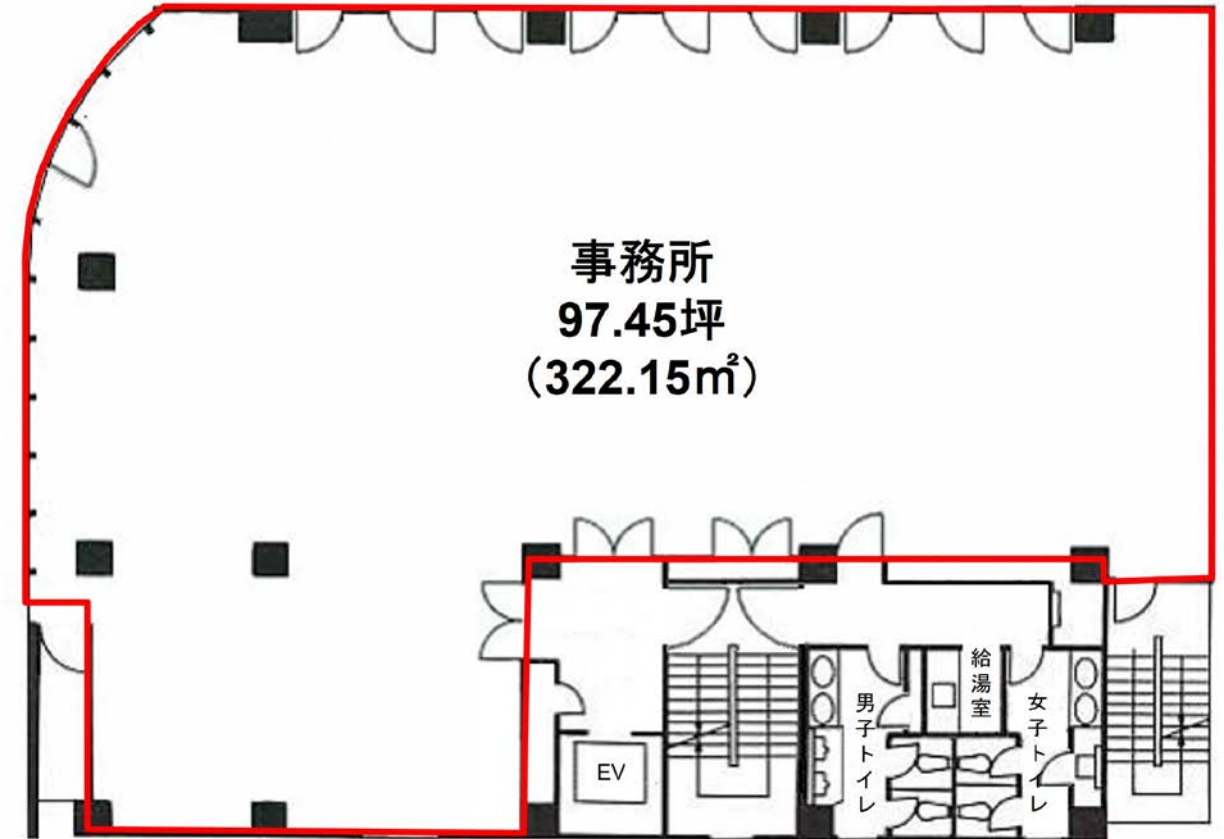
◆トイレ・給湯室 リニューアル済 (2022年12月)

物件概要

建物概要		設備概要	
ビル名称	第3キンズメンビル	エレベーター	1基 11人乗 (日立)
所在地	東京都豊島区東池袋四丁目21番6号	光ケーブル	MDFまで引込済
交通	東京メトロ有楽町線「東池袋」駅 6番出口 徒歩2分 都電荒川線「東池袋四丁目」駅 徒歩4分 JR線・東京メトロ丸ノ内線・有楽町線・副都心線・ 東武東上線・西武池袋線 「池袋」駅 35番出口 徒歩9分、東口 徒歩10分	空調設備	個別空調
構造・規模	鉄筋コンクリート造 地上5階建	警備	機械警備 (SECOM)
用途	事務所	正面入口	平日 7:30~20:00/開 土日祝日/閉 時間外は正面玄関扉よりカードキー操作にて入館可
敷地面積	465.95㎡ (140.94坪)	駐車場	【自走式】10台/1台空き有り 月額35,000円(税別)・敷金2ヶ月
延床面積	1,878.01㎡ (568.09坪)	備考	
竣工	1993年4月		
設計	株式会社HBC一級建築士事務所		
施工	大成建設株式会社		

平面図

4F



*図面と現状が異なる場合には現況を優先とさせていただきます。

