

## ロケーション



所在地 東京都渋谷区代々木一丁目20番3号



## アクセス

JR	山手線、中央・総武線	「代々木」駅	西口	徒歩4分
都営	大江戸線	「代々木」駅	A1出口	徒歩4分
東京メトロ	副都心線	「北参道」駅	3番出口	徒歩5分
小田急	小田原線	「南新宿」駅	出口	徒歩7分

# 大和代々木ビル



## お問い合わせ



株式会社 エム・エス・ビルサポート

MS BUILDING SUPPORT CO.,LTD

〒104-0061 東京都中央区銀座 4-6-1 銀座三和ビル5階

TEL:03-3564-5615 / [www.msbs.co.jp](http://www.msbs.co.jp)

【媒介】 東京都知事 (6) 第74616号

# 「代々木」駅 徒歩4分、新宿駅も徒歩圏内 北参道入口交差点に近く明治神宮の緑を感じる 落ち着いたロケーション

周辺にはカフェ・コンビニ・銀行など利便施設が充実しています。

## 募集区画

階数	契約面積	用途	賃料 (坪単価)	共益費 (坪単価)	敷金	入居時期
1階	49.89坪 (164.93㎡)	グロス 事務所	未定	込	賃料の12ヶ月分	2026年7月1日 (予定)
2階	71.15坪 (235.23㎡)	グロス 事務所	未定	込	賃料の12ヶ月分	2026年7月1日 (予定)
3階	71.15坪 (235.23㎡)	グロス 事務所	未定	込	賃料の12ヶ月分	2026年6月15日 (予定)
合計	192.19坪 (635.39㎡)					

※消費税別途 ※普通借家契約2年 ※礼金・償却費・更新料無し  
※契約面積は、求積中につき変更になる可能性があります。

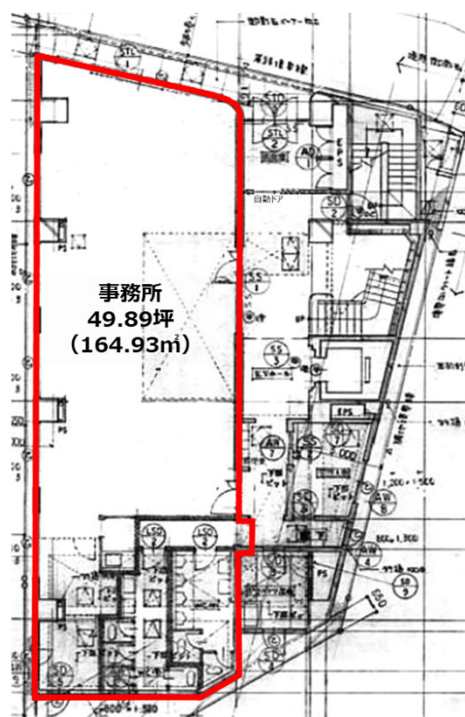
## 物件概要

建物概要		設備概要	
ビル名	大和代々木ビル	エレベーター	1基 (13人乗) 900kg [東芝]
所在地	東京都渋谷区代々木一丁目20番3号	光ケーブル	MDFまで引込済
構造	鉄骨鉄筋コンクリート造	空調設備	個別空調
規模	地上5階建	警備	機械警備 (ALSOK)
敷地面積	323.06㎡ (97.72坪)	正面入口	開閉時間未定
延床面積	1,244.13㎡ (376.34坪)	駐車場	無し
竣工	1988年4月	配線方法	OA70ア 50mm (敷設予定)
設計	鉄建建設株式会社	天井高	【1階】 約2,650mm (OA敷設後) 【2・3階】 約2,430mm (OA敷設後)
施工	鉄建建設株式会社	備考	

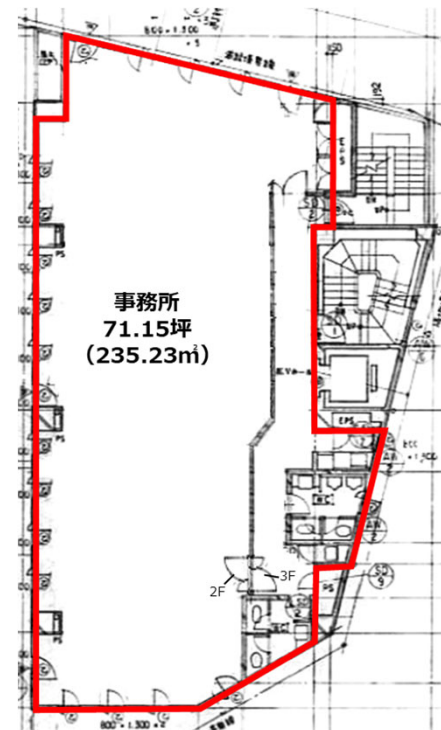
※2026年5月8日現在

## 平面図

1階



2・3階



※各階平面図は、現況と異なる場合は現況優先とさせていただきます